

44°30'0"W

44°0'0"W

43°30'0"W

43°0'0"W

42°30'0"W

42°0'0"W

20°30'0"S

21°0'0"S

21°30'0"S

22°0'0"S

20°30'0"S

21°0'0"S

21°30'0"S

22°0'0"S



Instituto Mineiro de  
Gestão das Águas

# BACIA DO RIO PARAÍBA DO SUL - UPGRHs PS1 e PS2

## QUALIDADE DAS ÁGUAS SUPERFICIAIS - TERCEIRO TRIMESTRE DE 2009

### Legenda

● Sede Municipal

### CONTAMINAÇÃO POR TÓXICOS

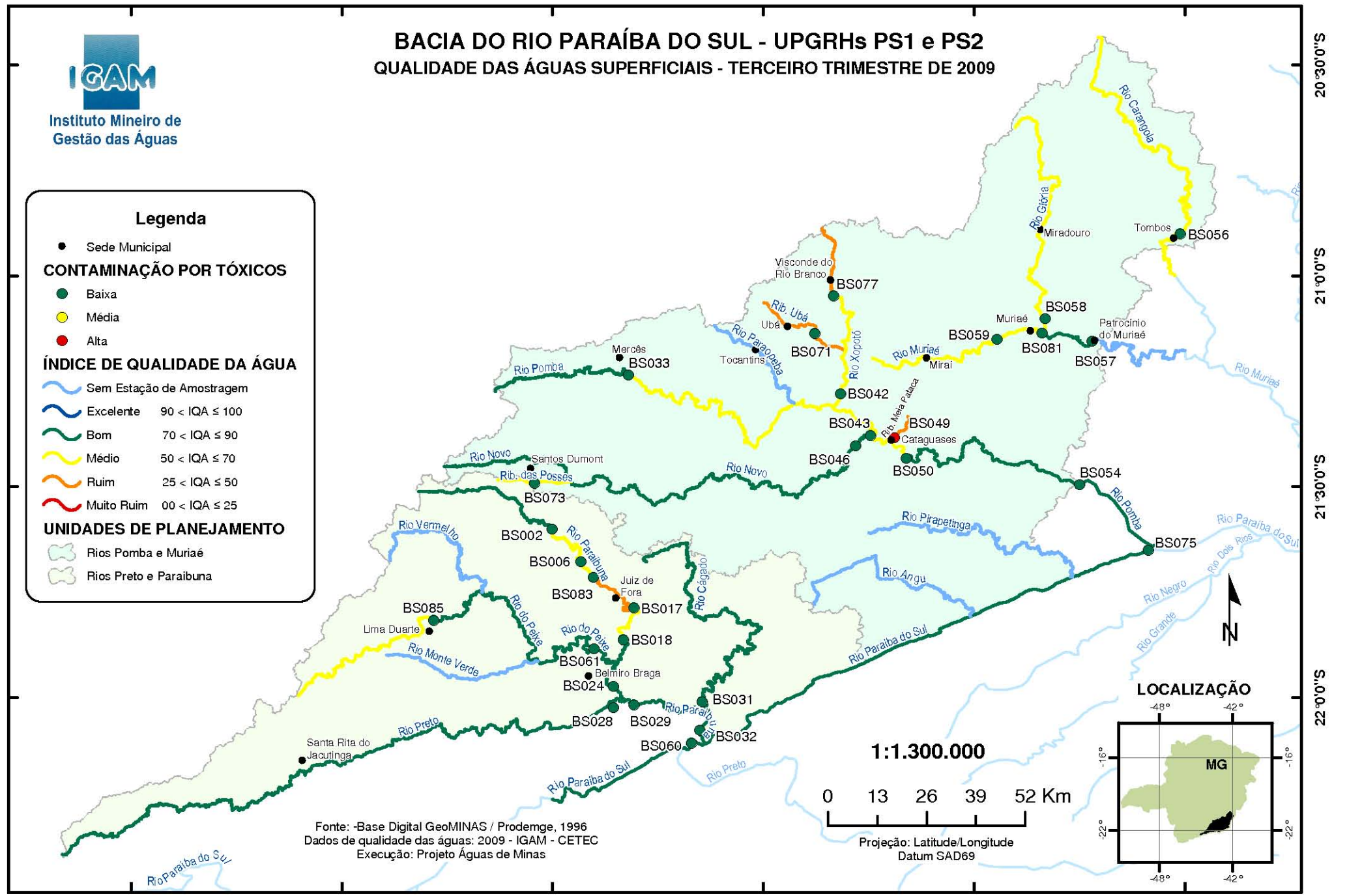
- Baixa
- Média
- Alta

### ÍNDICE DE QUALIDADE DA ÁGUA

- Sem Estação de Amostragem
- Excelente  $90 < IQA \leq 100$
- Bom  $70 < IQA \leq 90$
- Médio  $50 < IQA \leq 70$
- Ruim  $25 < IQA \leq 50$
- Muito Ruim  $00 < IQA \leq 25$

### UNIDADES DE PLANEJAMENTO

- Rios Pomba e Muriaé
- Rios Preto e Paraíba



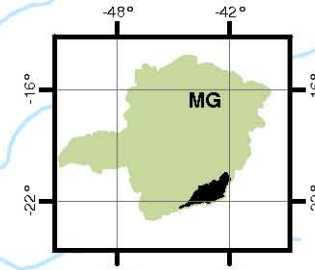
Fonte: -Base Digital GeoMINAS / Prodemge, 1996  
Dados de qualidade das águas: 2009 - IGAM - CETEC  
Execução: Projeto Águas de Minas

1:1.300.000

0 13 26 39 52 Km

Projeção: Latitude/Longitude  
Datum SAD69

### LOCALIZAÇÃO



44°30'0"W

44°0'0"W

43°30'0"W

43°0'0"W

42°30'0"W

42°0'0"W