

48°0'0"W

46°48'0"W

45°36'0"W

44°24'0"W

43°12'0"W

14°24'0"S

14°24'0"S

BACIA DO RIO SÃO FRANCISCO - UPGRHs SF6, SF7, SF8, SF9 e SF10

QUALIDADE DAS ÁGUAS SUPERFICIAIS - QUARTO TRIMESTRE DE 2009



Instituto Mineiro de
Gestão das Águas

Legenda

● Sede Municipal

CONTAMINAÇÃO POR TÓXICOS

● Baixa

● Média

● Alta

● Coleta Não Realizada

ÍNDICE DE QUALIDADE DA ÁGUA

— Sem Estação de Amostragem

— Excelente $90 < IQA \leq 100$

— Bom $70 < IQA \leq 90$

— Médio $50 < IQA \leq 70$

— Ruim $25 < IQA \leq 50$

— Muito Ruim $00 < IQA \leq 25$

— Coleta Não Realizada

UNIDADES DE PLANEJAMENTO

— Afluentes do Rio Verde Grande

— Rio Paracatu

— Rio Uruçuia

— Rios Jequitai e Pacuí

— Rios Pandeiros e Calindó

15°36'0"S

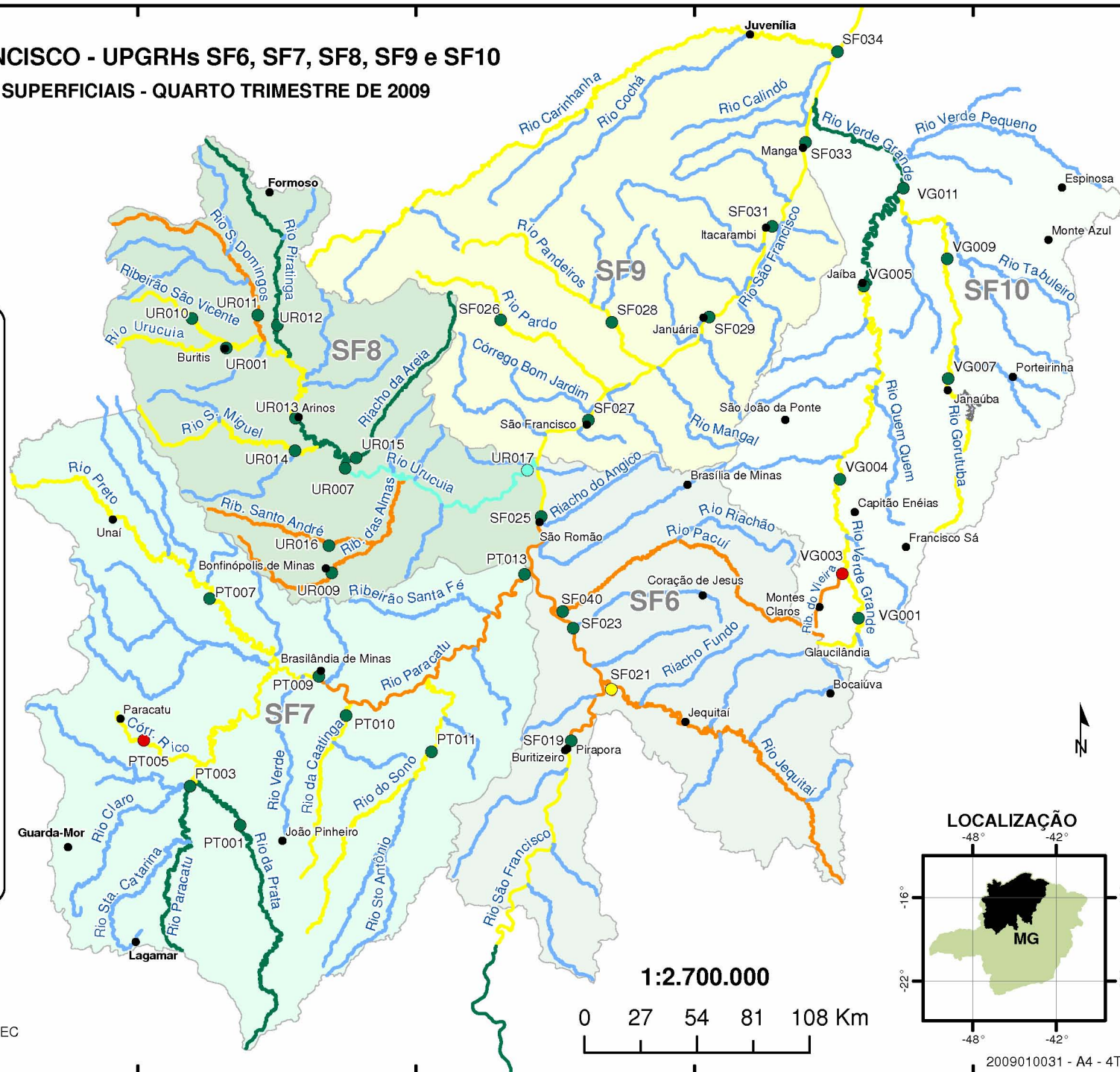
15°36'0"S

16°48'0"S

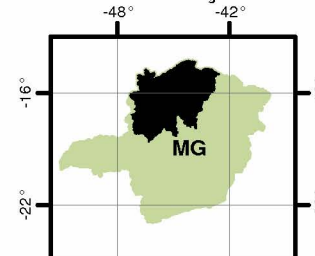
16°48'0"S

18°0'0"S

18°0'0"S

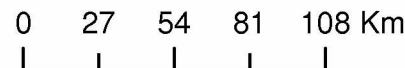


LOCALIZAÇÃO



Projeção: Latitude/Longitude
Datum SAD69
Fonte: -Base Digital GeoMINAS / Prodemge, 1996
Dados de qualidade das águas: 2009 - IGAM - CETEC
Execução: Projeto Águas de Minas

1:2.700.000



2009010031 - A4 - 4T

48°0'0"W

46°48'0"W

45°36'0"W

44°24'0"W

43°12'0"W