



Instituto Mineiro de Gestão das Águas

BACIA DO RIO SÃO MATEUS - UPGRH SM1

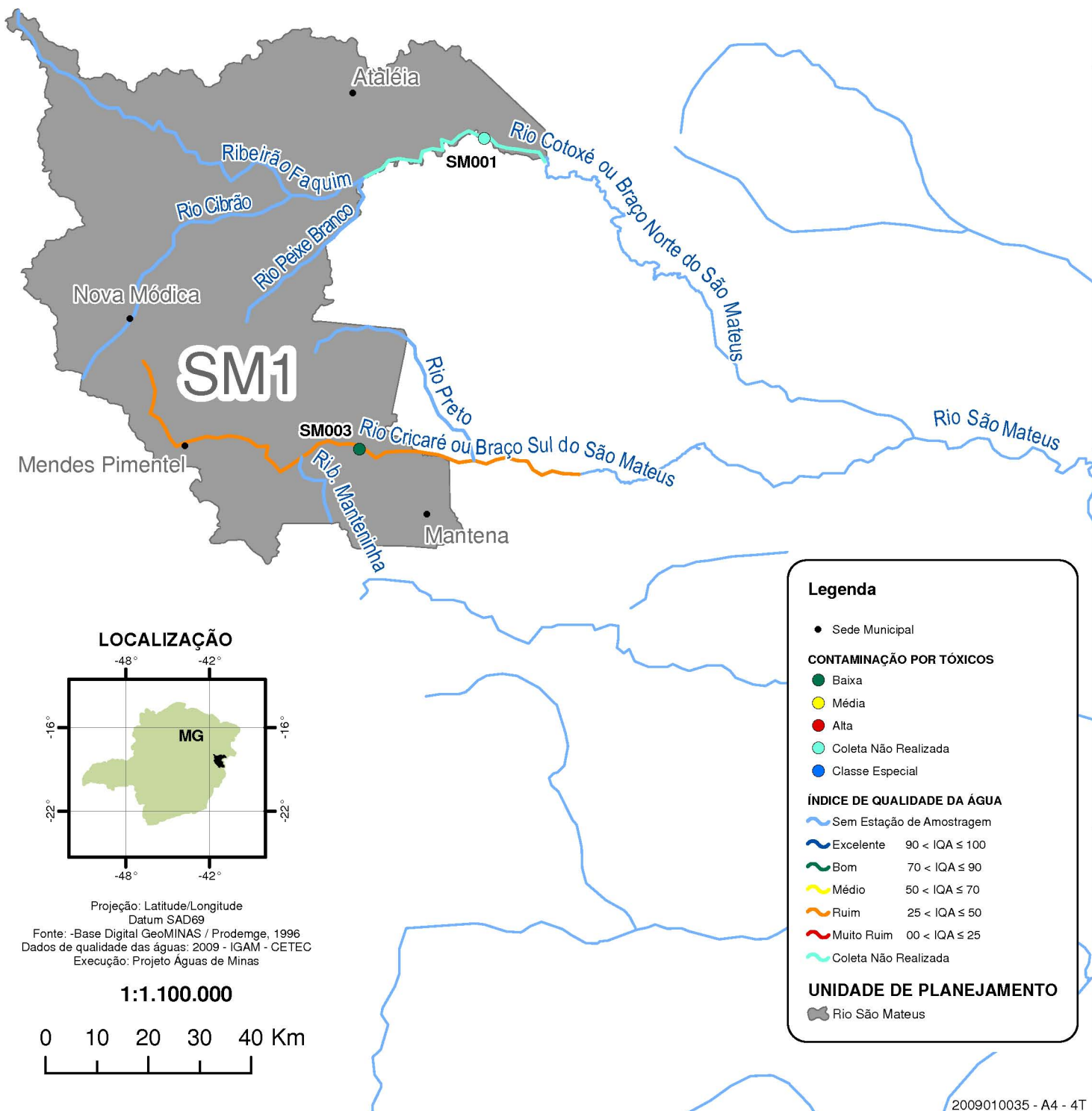
QUALIDADE DAS ÁGUAS SUPERFICIAIS - QUARTO TRIMESTRE DE 2009

17°20'0"S

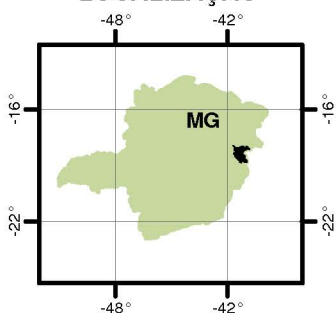
18°0'0"S

18°40'0"S

19°20'0"S



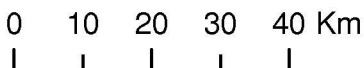
LOCALIZAÇÃO



Projeção: Latitude/Longitude
Datum SAD69

Fonte: -Base Digital GeoMINAS / Prodemge, 1996
Dados de qualidade das águas: 2009 - IGAM - CETEC
Execução: Projeto Águas de Minas

1:1.100.000



Legenda

- Sede Municipal

CONTAMINAÇÃO POR TÓXICOS

- Baixa
- Média
- Alta
- Coleta Não Realizada
- Classe Especial

ÍNDICE DE QUALIDADE DA ÁGUA

- ~ Sem Estação de Amostragem
- ~ Excelente 90 < IQA ≤ 100
- ~ Bom 70 < IQA ≤ 90
- ~ Médio 50 < IQA ≤ 70
- ~ Ruim 25 < IQA ≤ 50
- ~ Muito Ruim 00 < IQA ≤ 25
- Coleta Não Realizada

UNIDADE DE PLANEJAMENTO

- ~ Rio São Mateus