

48°0'0"W

47°0'0"W

46°0'0"W

45°0'0"W

44°0'0"W

20°0'0"S

21°0'0"S

22°0'0"S

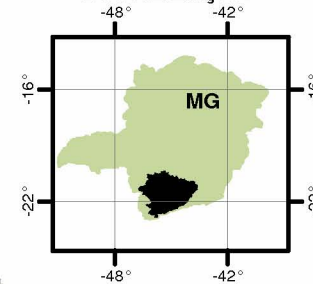


Instituto Mineiro de Gestão das Águas

# BACIA DO RIO GRANDE - UGRHs GD1, GD2, GD3, GD4 e GD5

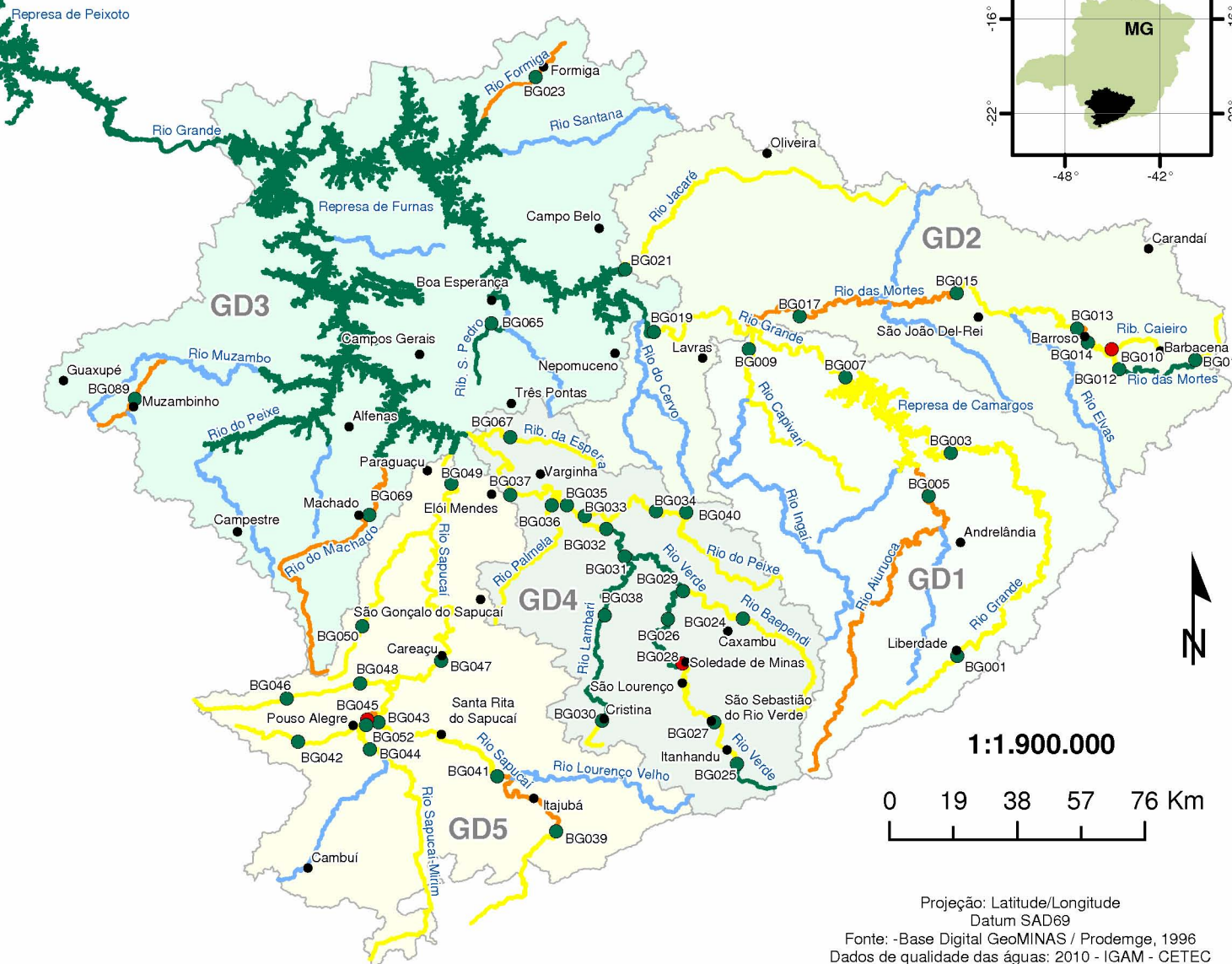
## QUALIDADE DAS ÁGUAS SUPERFICIAIS - PRIMEIRO TRIMESTRE DE 2010

LOCALIZAÇÃO

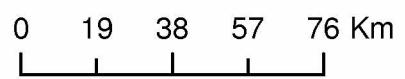


### Legenda

- Sede Municipal
- #### CONTAMINAÇÃO POR TÓXICOS
- Baixa
  - Média
  - Alta
- #### ÍNDICE DE QUALIDADE DA ÁGUA
- Sem Estação de Amostragem
  - Excelente  $90 < IQA \leq 100$
  - Bom  $70 < IQA \leq 90$
  - Médio  $50 < IQA \leq 70$
  - Ruim  $25 < IQA \leq 50$
  - Muito Ruim  $00 < IQA \leq 25$
  - IQA Não Calculado\*
  - Coleta Não Realizada
- #### UNIDADES DE PLANEJAMENTO
- Alto Rio Grande
  - Entorno do Reservatório de Furnas
  - Rio Sapucaí
  - Rio Verde
  - Rio das Mortes



1:1.900.000



Projeção: Latitude/Longitude  
Datum SAD69  
Fonte: -Base Digital GeoMINAS / Prodemge, 1996  
Dados de qualidade das águas: 2010 - IGAM - CETEC  
Execução: Projeto Águas de Minas

48°0'0"W

47°0'0"W

46°0'0"W

45°0'0"W

44°0'0"W