

46°48'0"W

46°12'0"W

45°36'0"W

45°0'0"W

BACIA DO RIO SÃO FRANCISCO - UPGRHs SF1 e SF4

QUALIDADE DAS ÁGUAS SUPERFICIAIS - PRIMEIRO TRIMESTRE DE 2010



Instituto Mineiro de
Gestão das Águas

Legenda

● Sede Municipal

CONTAMINAÇÃO POR TÓXICOS

- Baixa
- Média
- Alta
- Classe Especial

ÍNDICE DE QUALIDADE DA ÁGUA

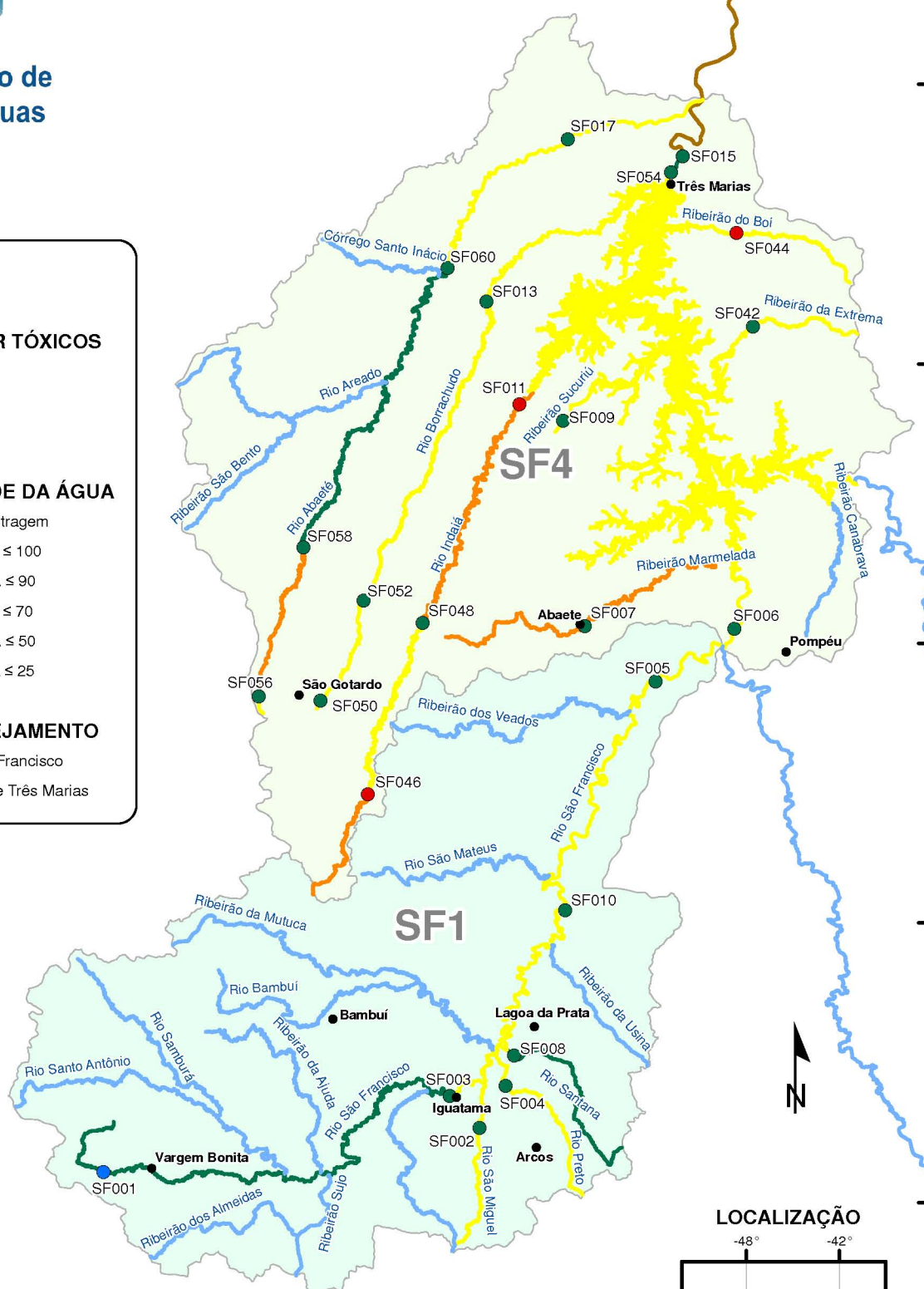
- Sem Estação de Amostragem
- Excelente $90 < IQA \leq 100$
- Bom $70 < IQA \leq 90$
- Médio $50 < IQA \leq 70$
- Ruim $25 < IQA \leq 50$
- Muito Ruim $00 < IQA \leq 25$
- IQA Não Calculado*

UNIDADES DE PLANEJAMENTO

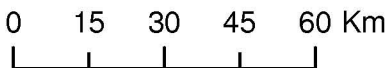
- Afluentes do Alto São Francisco
- Entorno da Represa de Três Marias

18°0'0"S
18°36'0"S
19°12'0"S
19°48'0"S
20°24'0"S
21°0'0"S

18°0'0"S
18°36'0"S
19°12'0"S
19°48'0"S
20°24'0"S
21°0'0"S



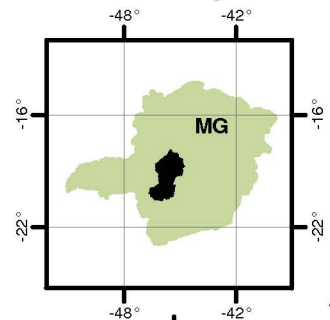
1:1.500.000



Projeção: Latitude/Longitude
Datum SAD69

Fonte: -Base Digital GeoMINAS / Prodemge, 1996
Dados de qualidade das águas: 2010 - IGAM - CETEC
Execução: Projeto Águas de Minas

LOCALIZAÇÃO



46°48'0"W

46°12'0"W

45°36'0"W

45°0'0"W