

45°40'0"W

45°20'0"W

45°0'0"W

44°40'0"W

44°20'0"W

19°0'0"S
19°20'0"S
19°40'0"S
20°0'0"S
20°20'0"S
20°40'0"S
21°0'0"S

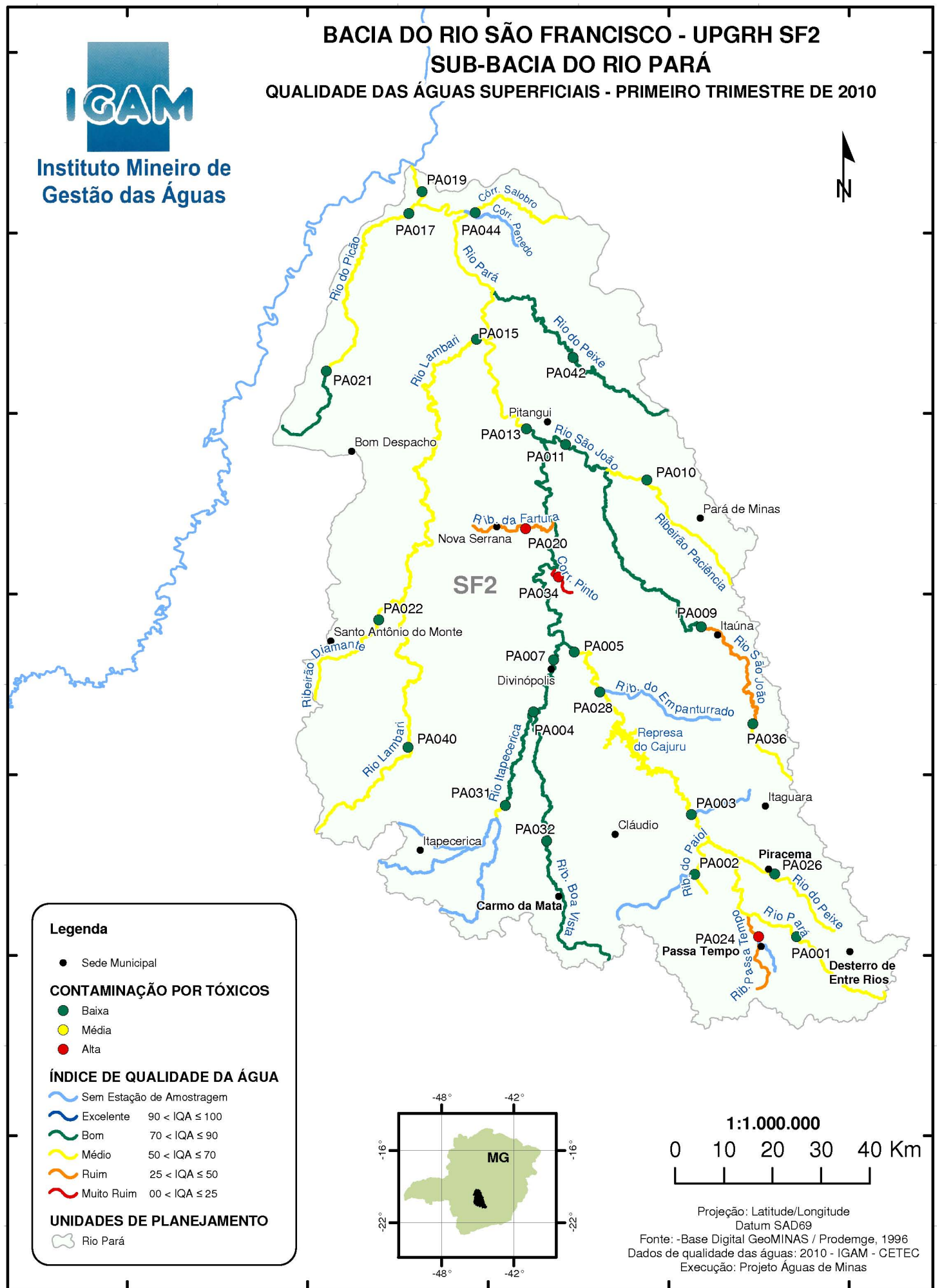
19°0'0"S
19°20'0"S
19°40'0"S
20°0'0"S
20°20'0"S
20°40'0"S
21°0'0"S

BACIA DO RIO SÃO FRANCISCO - UPGRH SF2 SUB-BACIA DO RIO PARÁ

QUALIDADE DAS ÁGUAS SUPERFICIAIS - PRIMEIRO TRIMESTRE DE 2010



Instituto Mineiro de
Gestão das Águas



Legenda

● Sede Municipal

CONTAMINAÇÃO POR TÓXICOS

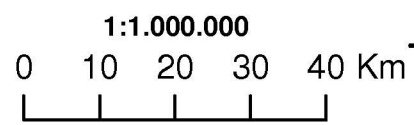
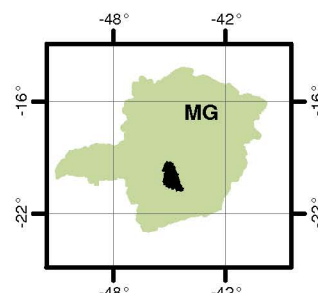
- Baixa
- Média
- Alta

ÍNDICE DE QUALIDADE DA ÁGUA

- Sem Estação de Amostragem
- Excelente 90 < IQA ≤ 100
- Bom 70 < IQA ≤ 90
- Médio 50 < IQA ≤ 70
- Ruim 25 < IQA ≤ 50
- Muito Ruim 00 < IQA ≤ 25

UNIDADES DE PLANEJAMENTO

○ Rio Pará



Projeção: Latitude/Longitude
Datum SAD69
Fonte: -Base Digital GeoMINAS / Prodemge, 1996
Dados de qualidade das águas: 2010 - IGAM - CETEC
Execução: Projeto Águas de Minas

45°40'0"W

45°20'0"W

45°0'0"W

44°40'0"W

44°20'0"W