

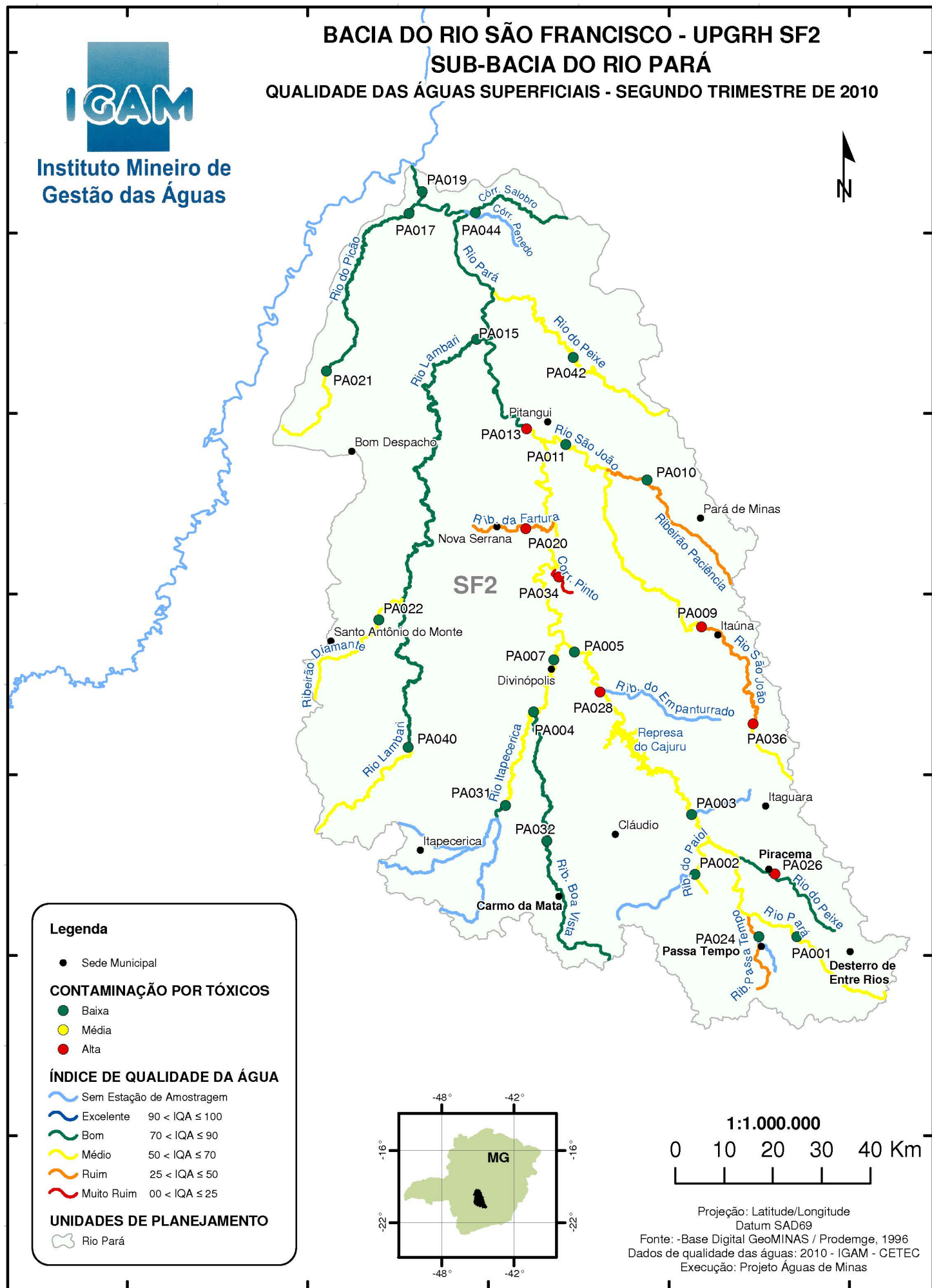


Instituto Mineiro de  
Gestão das Águas

# BACIA DO RIO SÃO FRANCISCO - UPGRH SF2

## SUB-BACIA DO RIO PARÁ

### QUALIDADE DAS ÁGUAS SUPERFICIAIS - SEGUNDO TRIMESTRE DE 2010



**Legenda**

- Sede Municipal

**CONTAMINAÇÃO POR TÓXICOS**

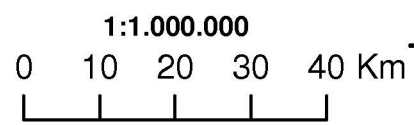
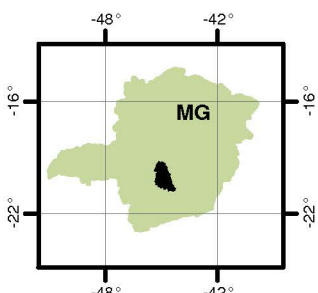
- Baixa
- Média
- Alta

**ÍNDICE DE QUALIDADE DA ÁGUA**

- Sem Estação de Amostragem
- Excelente 90 < IQA <= 100
- Bom 70 < IQA <= 90
- Médio 50 < IQA <= 70
- Ruim 25 < IQA <= 50
- Muito Ruim 00 < IQA <= 25

**UNIDADES DE PLANEJAMENTO**

- Rio Pará



Projeção: Latitude/Longitude  
Datum SAD69  
Fonte: -Base Digital GeoMINAS / Prodemge, 1996  
Dados de qualidade das águas: 2010 - IGAM - CETEC  
Execução: Projeto Águas de Minas