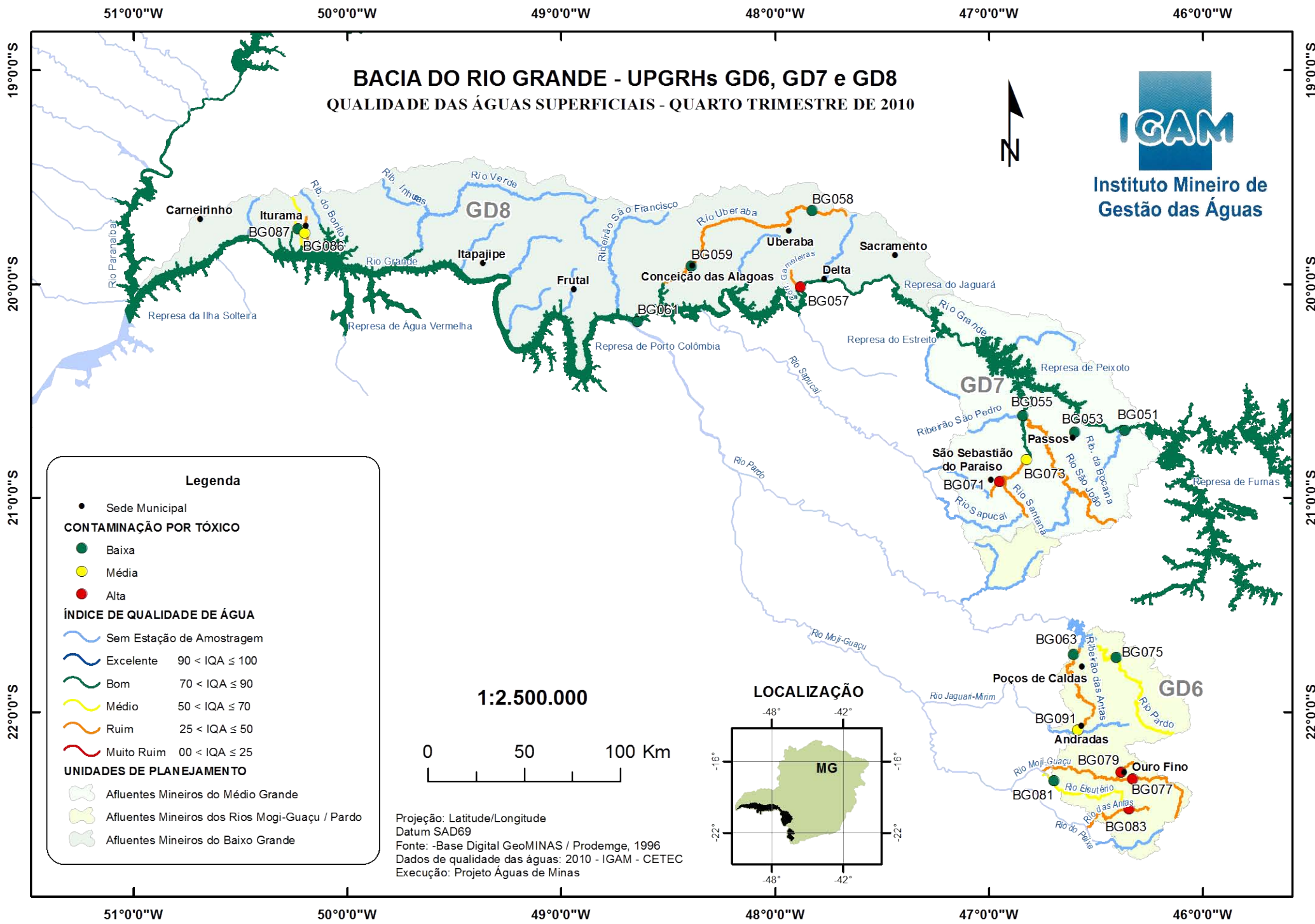


BACIA DO RIO GRANDE - UPGRHs GD6, GD7 e GD8

QUALIDADE DAS ÁGUAS SUPERFICIAIS - QUARTO TRIMESTRE DE 2010



Legenda

- Sede Municipal

CONTAMINAÇÃO POR TÓXICO

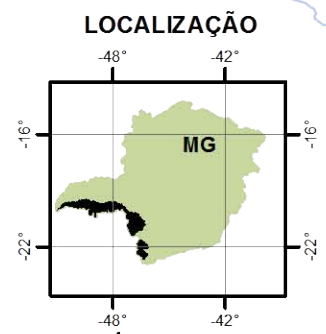
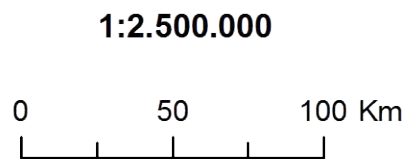
- Baixa
- Média
- Alta

ÍNDICE DE QUALIDADE DE ÁGUA

- Sem Estação de Amostragem
- Excelente $90 < IQA \leq 100$
- Bom $70 < IQA \leq 90$
- Médio $50 < IQA \leq 70$
- Ruim $25 < IQA \leq 50$
- Muito Ruim $00 < IQA \leq 25$

UNIDADES DE PLANEJAMENTO

- Afluentes Mineiros do Médio Grande
- Afluentes Mineiros dos Rios Mogi-Guaçu / Pardo
- Afluentes Mineiros do Baixo Grande



Projeção: Latitude/Longitude
 Datum SAD69
 Fonte: -Base Digital GeoMINAS / Prodemge, 1996
 Dados de qualidade das águas: 2010 - IGAM - CETEC
 Execução: Projeto Águas de Minas