



Instituto Mineiro de Gestão das Águas

BACIA DO RIO SÃO FRANCISCO - UGRH SF5 SUB-BACIA DO RIO DAS VELHAS QUALIDADE DAS ÁGUAS SUPERFICIAIS - SEGUNDO TRIMESTRE DE 2011

17°20'0"S

18°0'0"S

18°40'0"S

19°20'0"S

20°0'0"S



• Sede Municipal

CONTAMINAÇÃO POR TÓXICOS

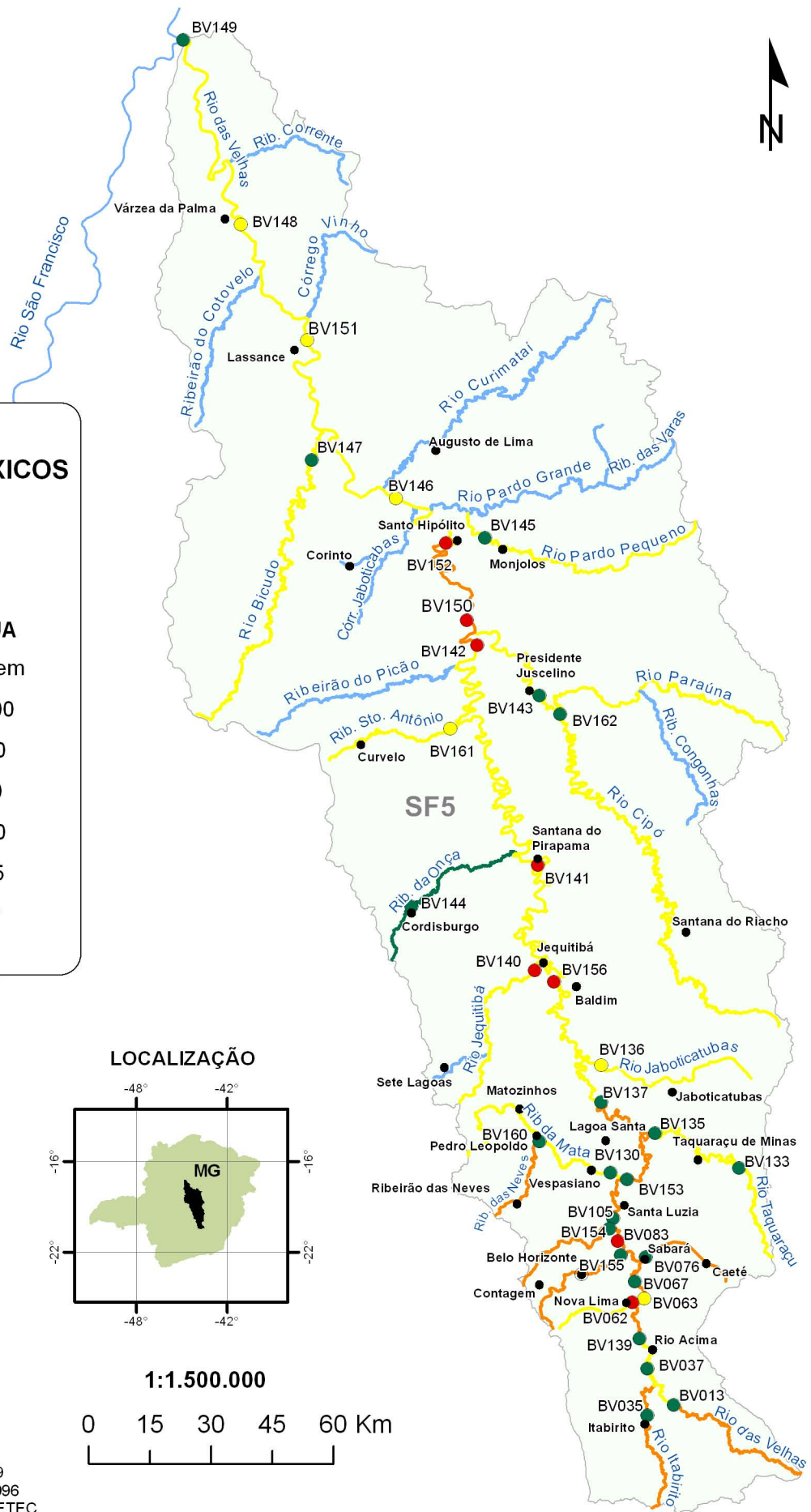
- Baixa
- Média
- Alta

ÍNDICE DE QUALIDADE DA ÁGUA

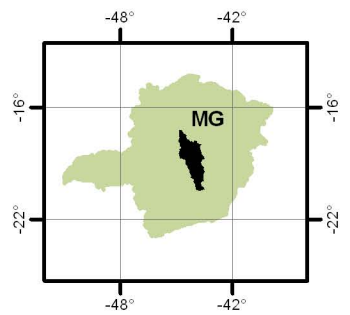
- Sem Estação de Amostragem
- Excelente $90 < IQA \leq 100$
- Bom $70 < IQA \leq 90$
- Médio $50 < IQA \leq 70$
- Ruim $25 < IQA \leq 50$
- Muito Ruim $00 < IQA \leq 25$

UNIDADES DE PLANEJAMENTO

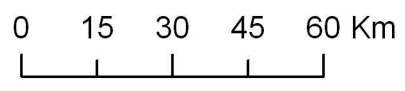
- Rio das Velhas



LOCALIZAÇÃO



1:1.500.000



Projeção: Latitude/Longitude - Datum SAD69
 Fonte: Base Digital GeoMINAS / Prodemege, 1996
 Dados de qualidade das águas: 2011 - IGAM - CETEC
 Execução: Projeto Águas de Minas/GEIRH