

42°0'0"W

41°20'0"W

20°0'0"S

20°0'0"S



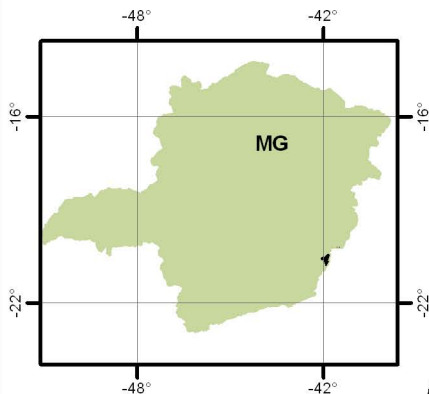
Instituto Mineiro de
Gestão das Águas

BACIA DO RIO ITABAPOANA E BACIA DO RIO ITAPEMIRIM

QUALIDADE DAS ÁGUAS SUPERFICIAIS TERCEIRO TRIMESTRE DE 2011

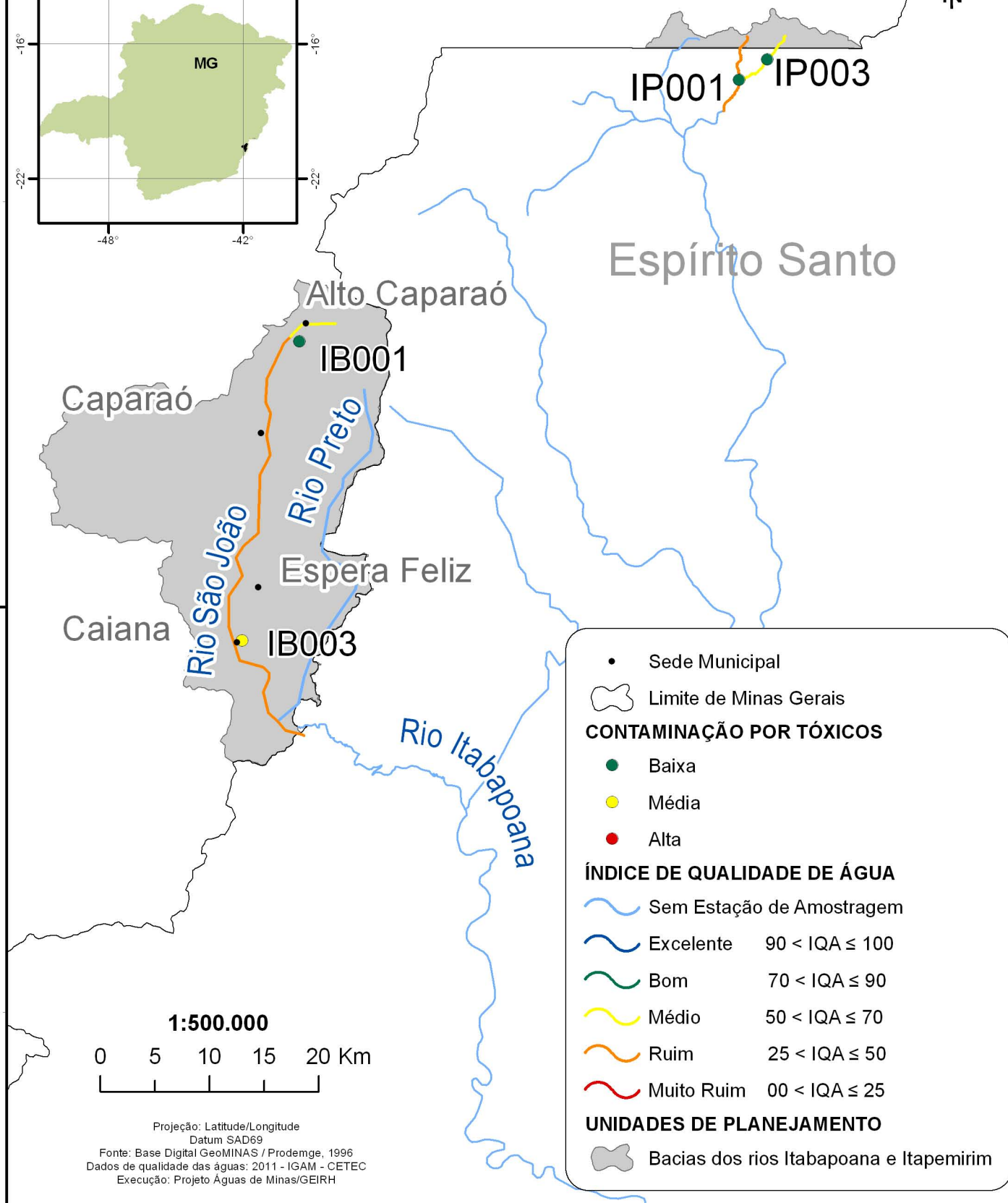
Minas Gerais

LOCALIZAÇÃO



20°40'0"S

20°40'0"S



• Sede Municipal

Limite de Minas Gerais

CONTAMINAÇÃO POR TÓXICOS

- Baixa
- Média
- Alta

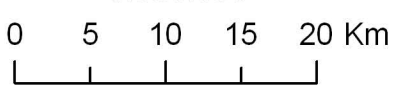
ÍNDICE DE QUALIDADE DE ÁGUA

- Sem Estação de Amostragem
- Excelente $90 < IQA \leq 100$
- Bom $70 < IQA \leq 90$
- Médio $50 < IQA \leq 70$
- Ruim $25 < IQA \leq 50$
- Muito Ruim $00 < IQA \leq 25$

UNIDADES DE PLANEJAMENTO

Bacias dos rios Itabapoana e Itapemirim

1:500.000



Projeção: Latitude/Longitude
Datum SAD69
Fonte: Base Digital GeoMINAS / Prodemge, 1996
Dados de qualidade das águas: 2011 - IGAM - CETEC
Execução: Projeto Águas de Minas/GEIRH

42°0'0"W

41°20'0"W