

46°30'0"W

46°0'0"W

45°30'0"W

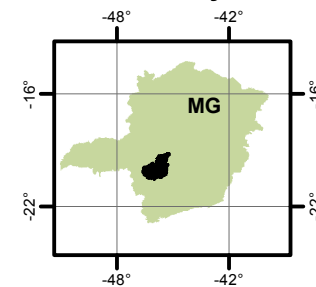
45°0'0"W

ALTO RIO SÃO FRANCISCO - UPRGH SF1 PANORAMA DA QUALIDADE DAS ÁGUAS SUPERFICIAIS SEGUNDO TRIMESTRE DE 2014

Curso d'água	Estação
Rio São Francisco	SF001, SF003, SF005, SF006 e SF010
Rio São Miguel	SF002
Rio Preto	SF004
Rio Santana	SF008

A estação SF001 está localizada em trecho de classe especial.
Para fins de compração utilizaram-se os limites estabelecidos na
DN COPAM/CERH N° 01/2008 para trechos de classe 1.

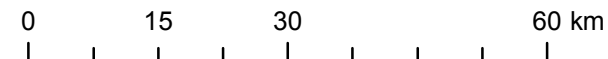
LOCALIZAÇÃO



Projeção: Latitude/Longitude
Datum SAD69

Fonte: Base Digital GeoMINAS / Prodemge, 1996
Dados de qualidade das águas: 2014 - IGAM
Execução: IGAM/2014

1:875.000



19°30'0"S

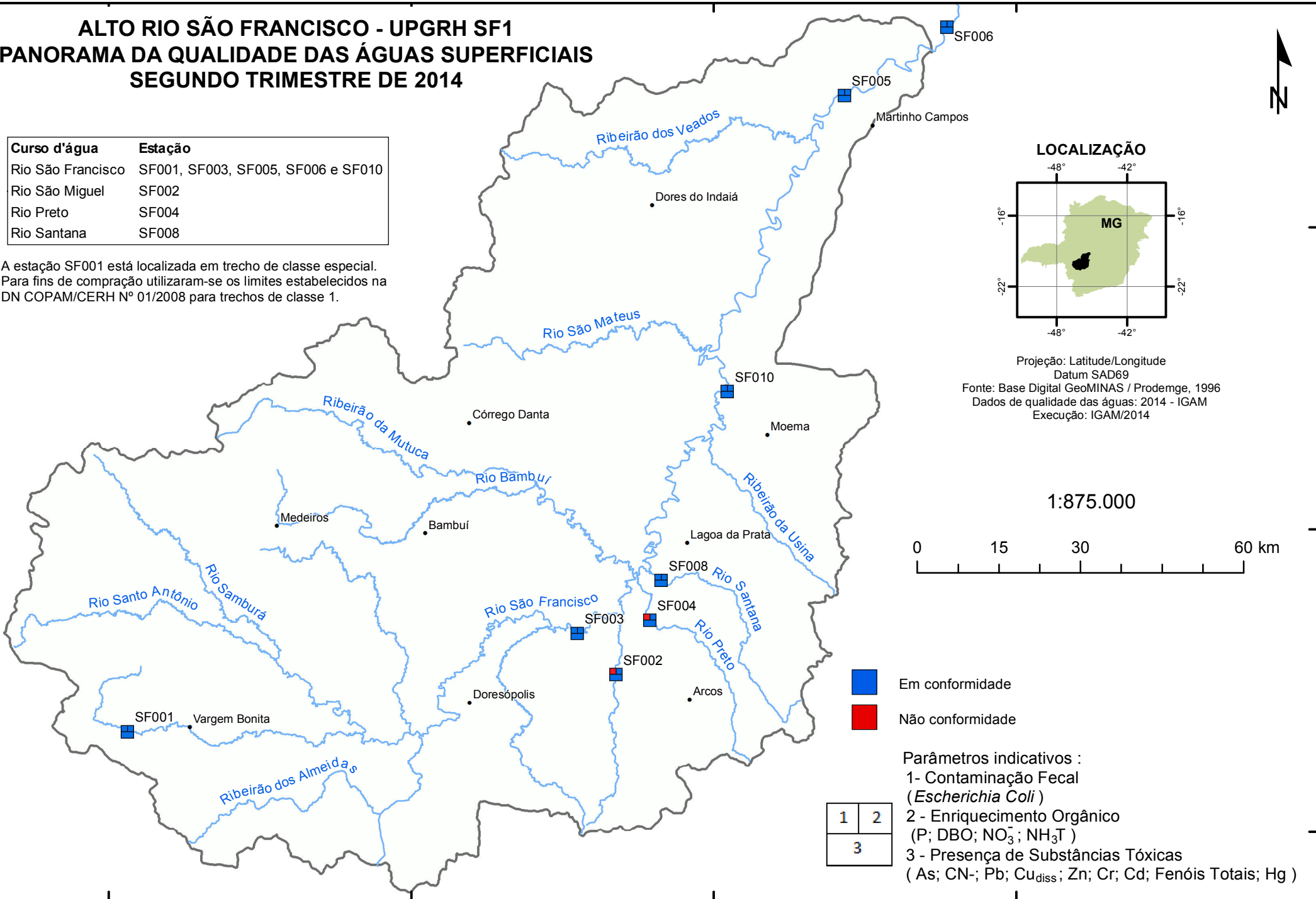
20°0'0"S

20°30'0"S

19°30'0"S

20°0'0"S

20°30'0"S



- Em conformidade
- Não conformidade

- Parâmetros indicativos :
- 1- Contaminação Fecal (*Escherichia Coli*)
 - 2 - Enriquecimento Orgânico (P; DBO; NO₃⁻; NH₃T)
 - 3 - Presença de Substâncias Tóxicas (As; CN⁻; Pb; Cu_{diss}; Zn; Cr; Cd; Fenóis Totais; Hg)

1	2
3	

46°30'0"W

46°0'0"W

45°30'0"W

45°0'0"W