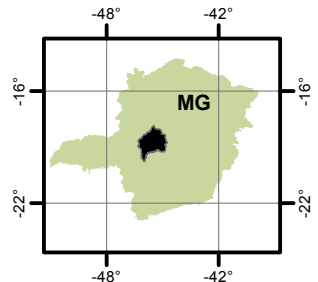


ENTORNO DA REPRESA DE TRÊS MARIAS - UPGRH SF4

PANORAMA DA QUALIDADE DAS ÁGUAS SUPERFICIAIS

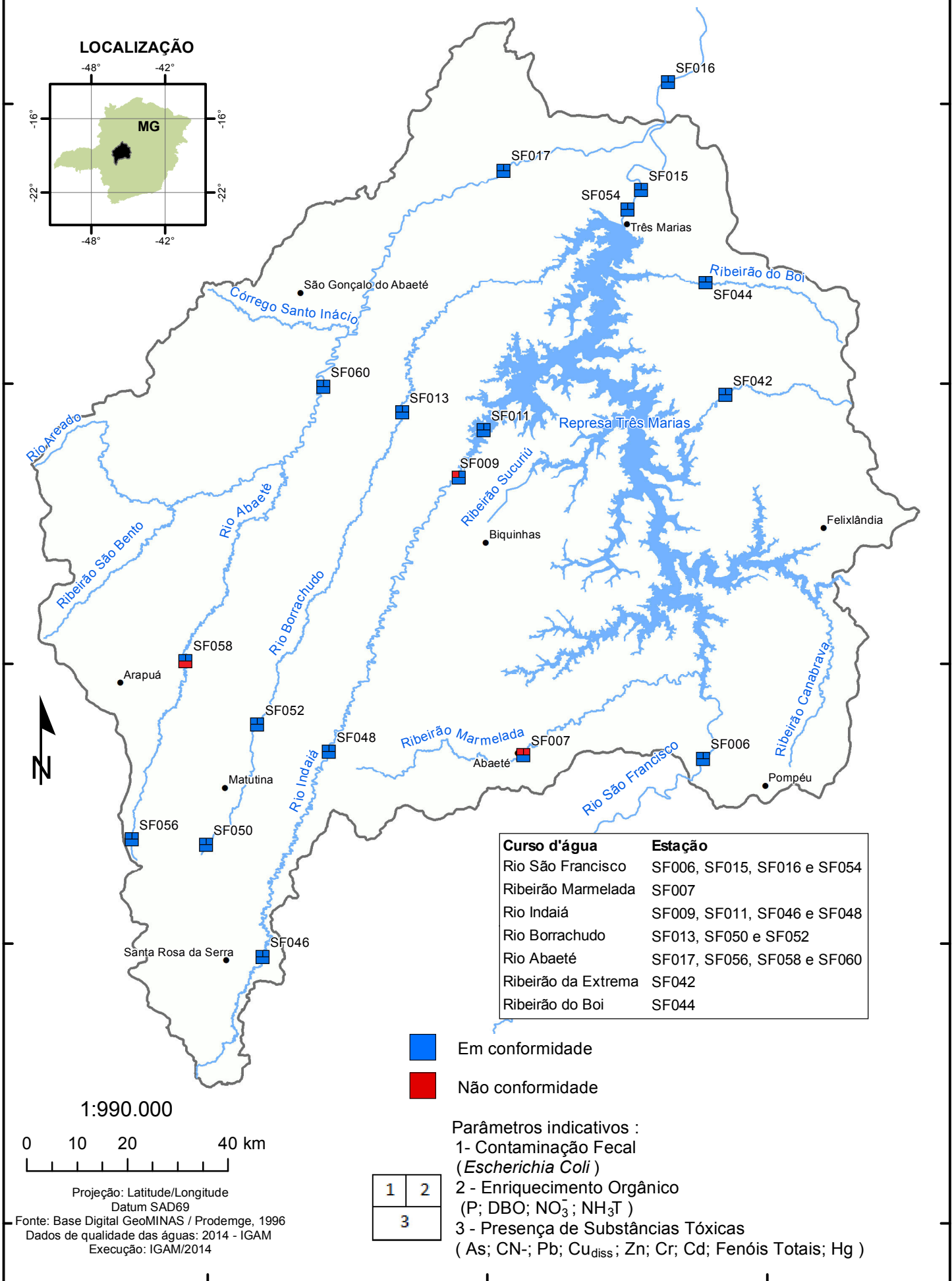
SEGUNDO TRIMESTRE DE 2014

LOCALIZAÇÃO



18°0'0"S
18°30'0"S
19°0'0"S
19°30'0"S
20°0'0"S

18°0'0"S
18°30'0"S
19°0'0"S
19°30'0"S
20°0'0"S



Curso d'água	Estação
Rio São Francisco	SF006, SF015, SF016 e SF054
Ribeirão Marmelada	SF007
Rio Indaiá	SF009, SF011, SF046 e SF048
Rio Borrachudo	SF013, SF050 e SF052
Rio Abaeté	SF017, SF056, SF058 e SF060
Ribeirão da Extrema	SF042
Ribeirão do Boi	SF044

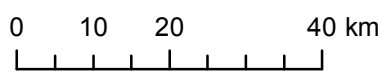
- Em conformidade
- Não conformidade

Parâmetros indicativos :

- 1- Contaminação Fecal (*Escherichia Coli*)
- 2- Enriquecimento Orgânico (P; DBO; NO₃⁻; NH₃T)
- 3- Presença de Substâncias Tóxicas (As; CN⁻; Pb; Cu_{diss}; Zn; Cr; Cd; Fenóis Totais; Hg)

1	2
3	

1:990.000



Projeção: Latitude/Longitude
Datum SAD69

Fonte: Base Digital GeoMINAS / Prodemge, 1996
Dados de qualidade das águas: 2014 - IGAM
Execução: IGAM/2014

20°0'0"S

46°0'0"W

45°30'0"W

45°0'0"W