

46°0'0"W

45°30'0"W

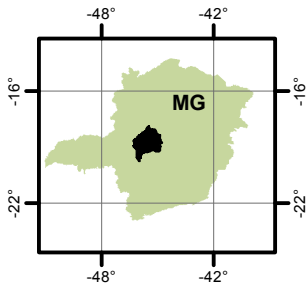
45°0'0"W

# ENTORNO DA REPRESA DE TRÊS MARIAS - UGRH SF4 PANORAMA DA QUALIDADE DAS ÁGUAS SUPERFICIAIS QUARTO TRIMESTRE DE 2014



Instituto Mineiro de  
Gestão das Águas

## LOCALIZAÇÃO



18°0'0"S

18°0'0"S

18°30'0"S

18°30'0"S

19°0'0"S

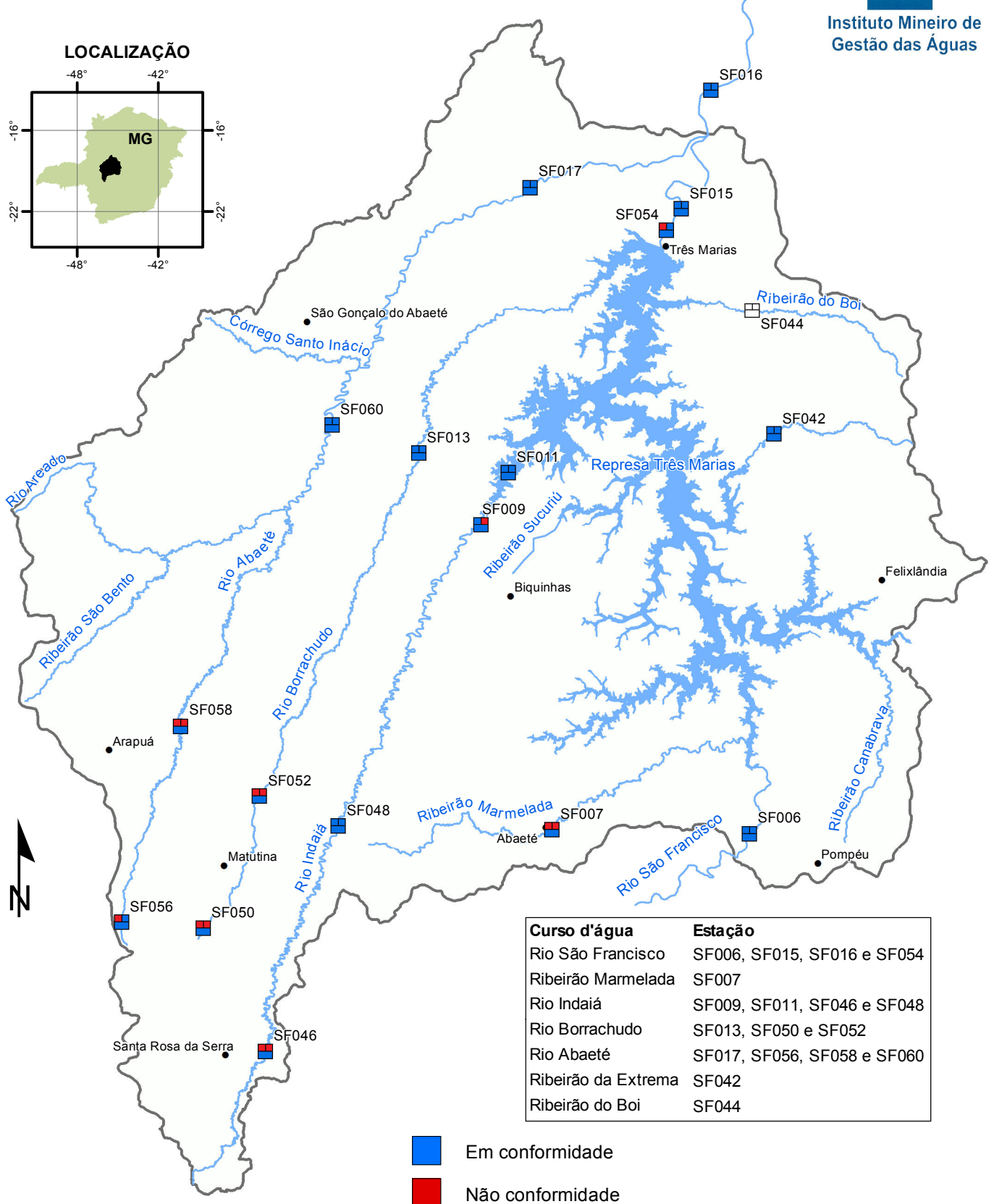
19°0'0"S

19°30'0"S

19°30'0"S

20°0'0"S

20°0'0"S



Curso d'água	Estação
Rio São Francisco	SF006, SF015, SF016 e SF054
Ribeirão Marmelada	SF007
Rio Indaiá	SF009, SF011, SF046 e SF048
Rio Borrachudo	SF013, SF050 e SF052
Rio Abaeté	SF017, SF056, SF058 e SF060
Ribeirão da Extrema	SF042
Ribeirão do Boi	SF044

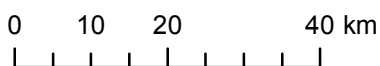


Em conformidade



Não conformidade

1:990.000



Projeção: Latitude/Longitude  
Datum SAD69

Fonte: Base Digital GeoMINAS / Prodemge, 1996  
Dados de qualidade das águas: 2014 - IGAM  
Execução: IGAM/2015

1	2
3	

Parâmetros indicativos :

1- Contaminação Fecal  
(*Escherichia Coli*)2 - Enriquecimento Orgânico  
(P; DBO; NO<sub>3</sub><sup>-</sup>; NH<sub>3</sub>T)

3 - Presença de Substâncias Tóxicas

(As; CN<sup>-</sup>; Pb; Cu<sub>diss</sub>; Zn; Cr; Cd; Fenóis Totais; Hg)

46°0'0"W

45°30'0"W

45°0'0"W