

42°0'0"W

41°30'0"W

41°0'0"W

40°30'0"W

40°0'0"W

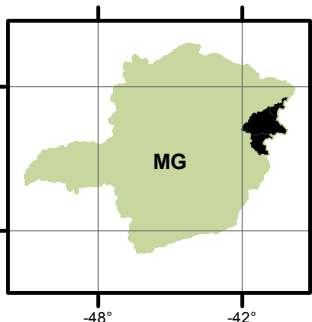


Instituto Mineiro de  
Gestão das Águas

# BACIAS DO LESTE - RIO MUCURI - RIO SÃO MATEUS - RIO BURANHÉM - RIO JUCURUÇU - RIO ITANHÉM - RIO ITAÚNAS - RIO PERUÍPE

## QUALIDADE DAS ÁGUAS SUPERFICIAIS - MÉDIA ANUAL DE 2014

### LOCALIZAÇÃO



16°30'0"S

17°0'0"S

17°30'0"S

18°0'0"S

18°30'0"S

19°0'0"S

16°30'0"S

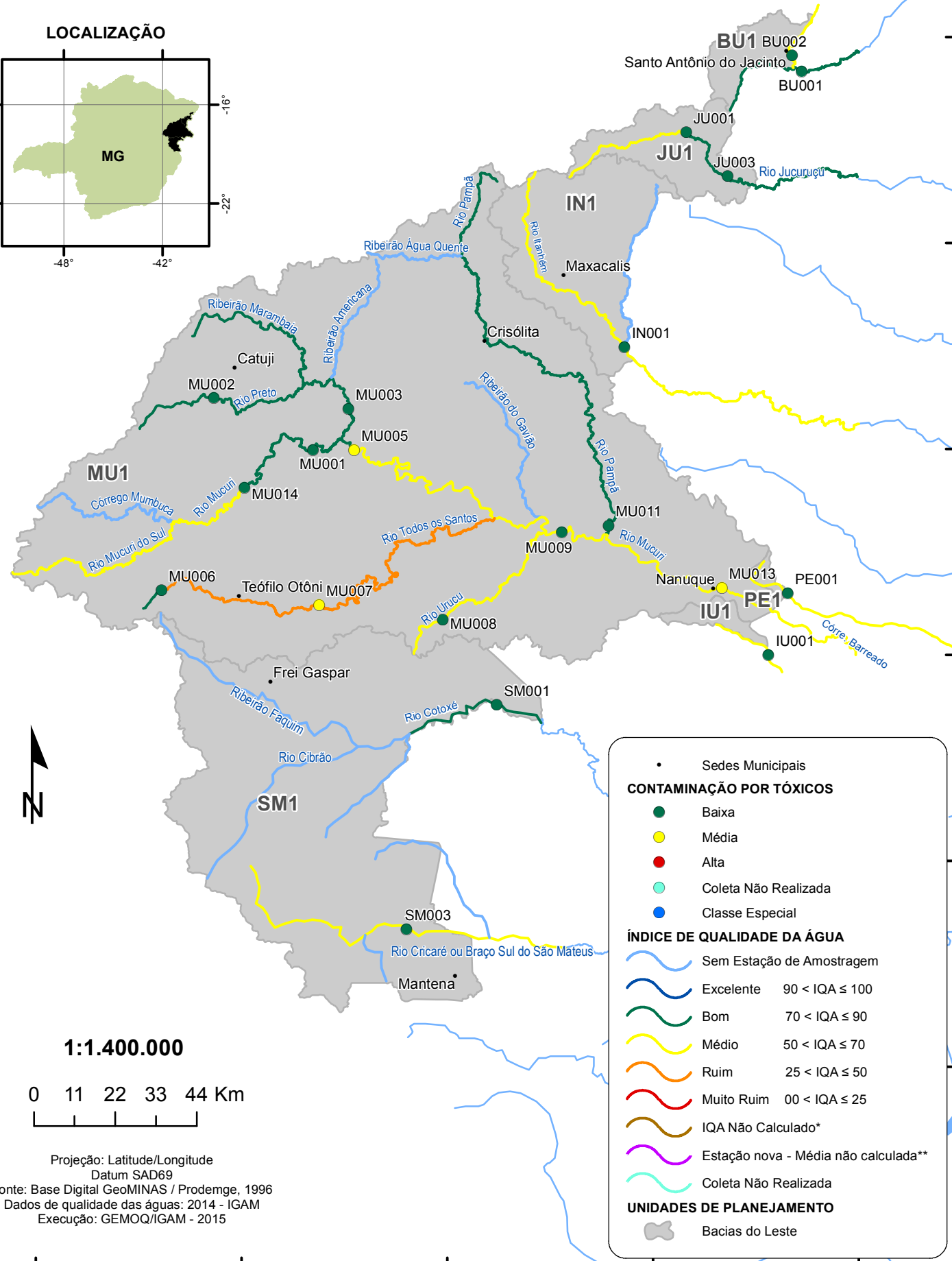
17°0'0"S

17°30'0"S

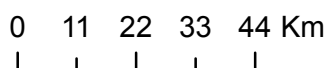
18°0'0"S

18°30'0"S

19°0'0"S



1:1.400.000



Projeção: Latitude/Longitude  
Datum SAD69

Fonte: Base Digital GeoMINAS / Prodemge, 1996  
Dados de qualidade das águas: 2014 - IGAM  
Execução: GEMOQ/IGAM - 2015

• Sedes Municipais

**CONTAMINAÇÃO POR TÓXICOS**

- Baixa
- Média
- Alta
- Coleta Não Realizada
- Classe Especial

**ÍNDICE DE QUALIDADE DA ÁGUA**

- Sem Estação de Amostragem
- Excelente 90 < IQA ≤ 100
- Bom 70 < IQA ≤ 90
- Médio 50 < IQA ≤ 70
- Ruim 25 < IQA ≤ 50
- Muito Ruim 00 < IQA ≤ 25
- IQA Não Calculado\*
- Estação nova - Média não calculada\*\*
- Coleta Não Realizada

**UNIDADES DE PLANEJAMENTO**

- Bacias do Leste

42°0'0"W

41°30'0"W

41°0'0"W

40°30'0"W

40°0'0"W