

46°0'0"W

45°30'0"W

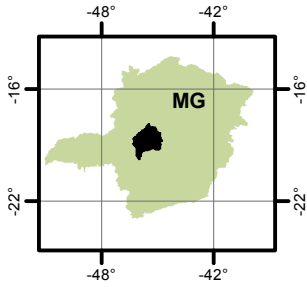
45°0'0"W

ENTORNO DA REPRESA DE TRÊS MARIAS - UPRGH SF4 PANORAMA DA QUALIDADE DAS ÁGUAS SUPERFICIAIS 2014



Instituto Mineiro de
Gestão das Águas

LOCALIZAÇÃO



18°0'0"S

18°0'0"S

18°30'0"S

18°30'0"S

19°0'0"S

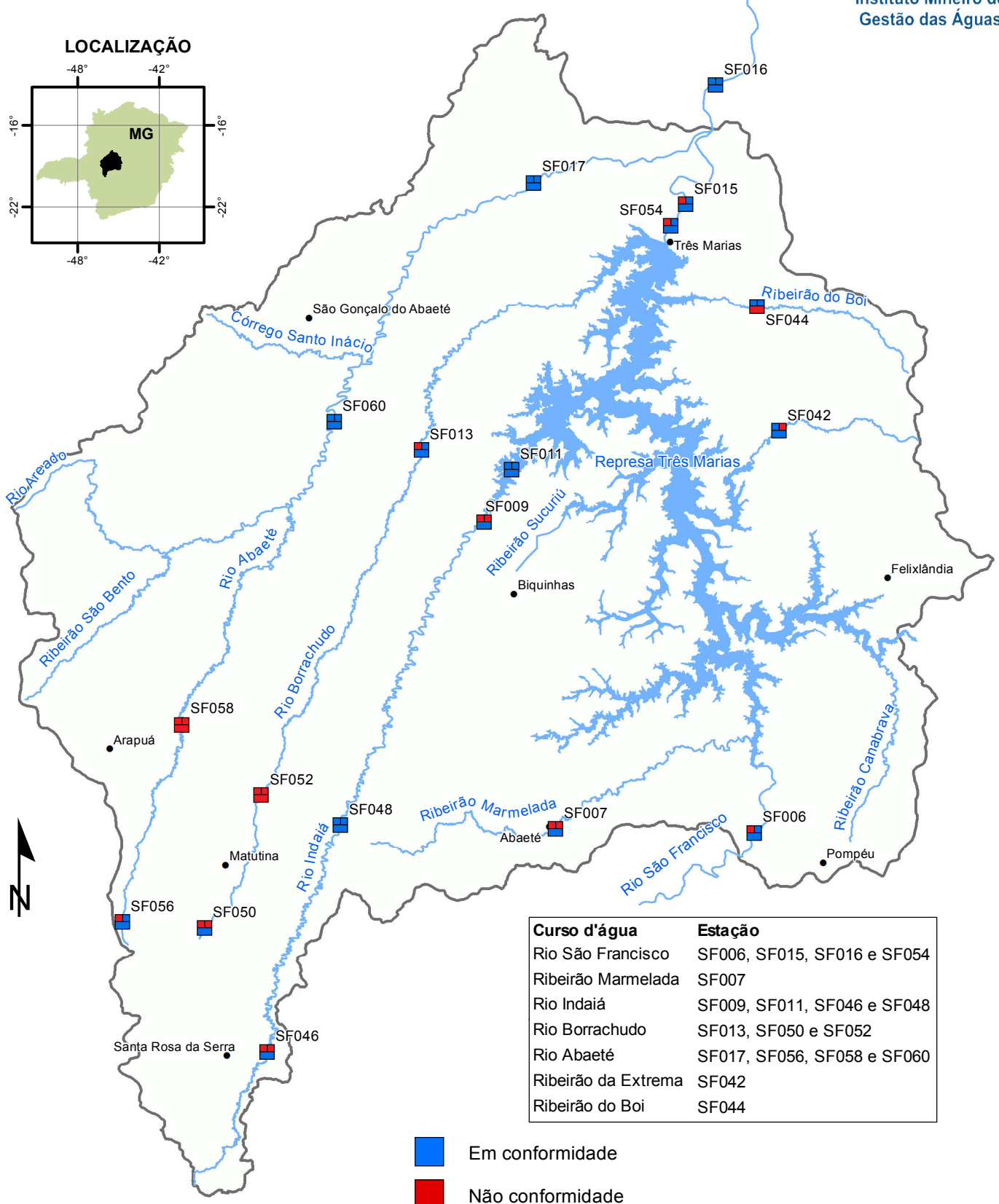
19°0'0"S

19°30'0"S

19°30'0"S

20°0'0"S

20°0'0"S



Em conformidade



Não conformidade

1:990.000

0 10 20 40 km

Projeção: Latitude/Longitude
Datum SAD69

Fonte: Base Digital GeoMINAS / Prodemge, 1996
Dados de qualidade das águas: 2014 - IGAM
Execução: IGAM/2015

1	2
3	

Parâmetros indicativos :

1- Contaminação Fecal
(*Escherichia Coli*)2 - Enriquecimento Orgânico
(P; DBO; NO₃⁻; NH₃T)

3 - Presença de Substâncias Tóxicas

(As; CN⁻; Pb; Cu_{diss}; Zn; Cr; Cd; Fenóis Totais; Hg)

46°0'0"W

45°30'0"W

45°0'0"W