

44°30'0"W 44°0'0"W 43°30'0"W 43°0'0"W 42°30'0"W 42°0'0"W 41°30'0"W

# BACIA DO RIO PIRANGA - UPGRH DO1

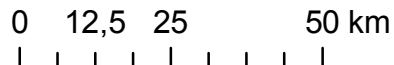
## PANORAMA DA QUALIDADE DAS ÁGUAS SUPERFICIAIS

### PRIMEIRO TRIMESTRE DE 2015



Curso d'água	Estação
Rio Piranga	RD001, RD007, RD013, RD068 e RD069
Rio Xopotó	RD004
Rio do Carmo	D009 e RD071
Rio Casca	RD018
Rio Doce	RD019, RD023, RD035 e RD072
Rio Matipó	RD021
Rio Turvo	RD070
Ribeirão do Sacramento	RD073

1:1.250.000

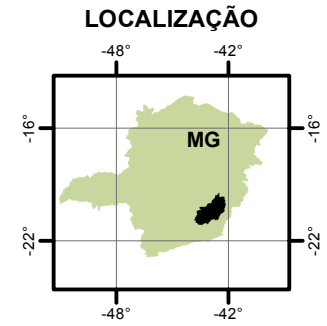
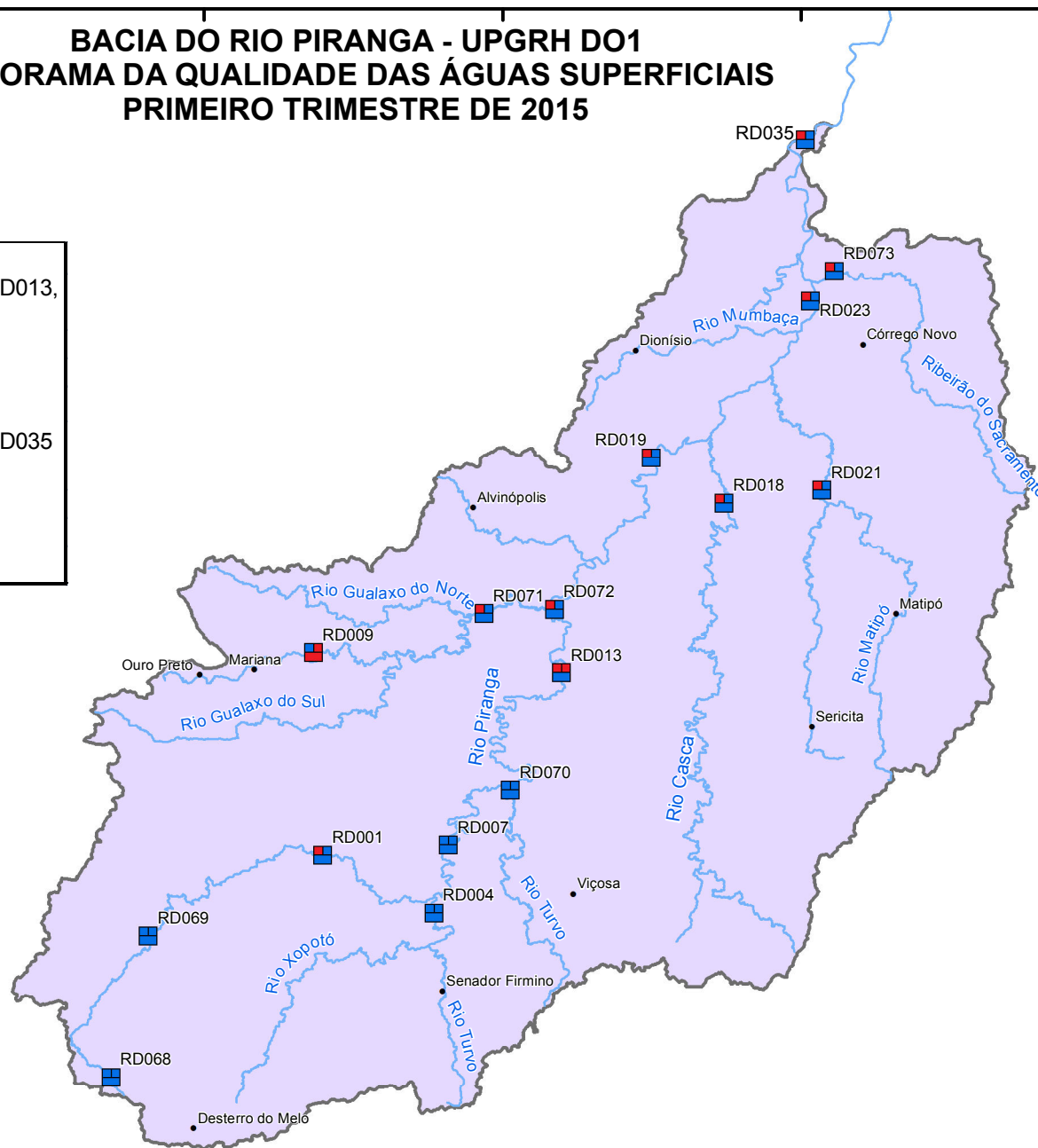


- Em conformidade
- Não conformidade

Parâmetros indicativos :

- 1 - Contaminação Fecal (*Escherichia Coli*)
- 2 - Enriquecimento Orgânico (P; DBO; NO<sub>3</sub>; NH<sub>3</sub>T)
- 3 - Presença de Substâncias Tóxicas (As; CN-; Pb; Cu<sub>diss</sub>; Zn; Cr; Cd; Fenóis Totais; Hg)

1	2
3	



Projeção: Latitude/Longitude  
 Datum SAD69  
 Fonte: Base Digital GeoMINAS / Prodemge, 1996  
 Dados de qualidade das águas: 2015 - IGAM  
 Execução: IGAM/2015

44°30'0"W 44°0'0"W 43°30'0"W 43°0'0"W 42°30'0"W 42°0'0"W 41°30'0"W