

44°0'0"W

43°30'0"W

43°0'0"W

42°30'0"W

42°0'0"W

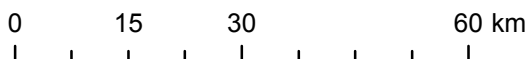
BACIA DO RIO ARAÇUAÍ - UPGRH JQ2

PANORAMA DA QUALIDADE DAS ÁGUAS SUPERFICIAIS

SEGUNDO TRIMESTRE DE 2015

Curso d'água	Estação
Rio Itamarandiba	JE012
Rio Araçuaí	JE013, JE015 e JE017
Rio Fanado	JE014
Rio Gravatá	JE016
Rio Setúbal	JE018

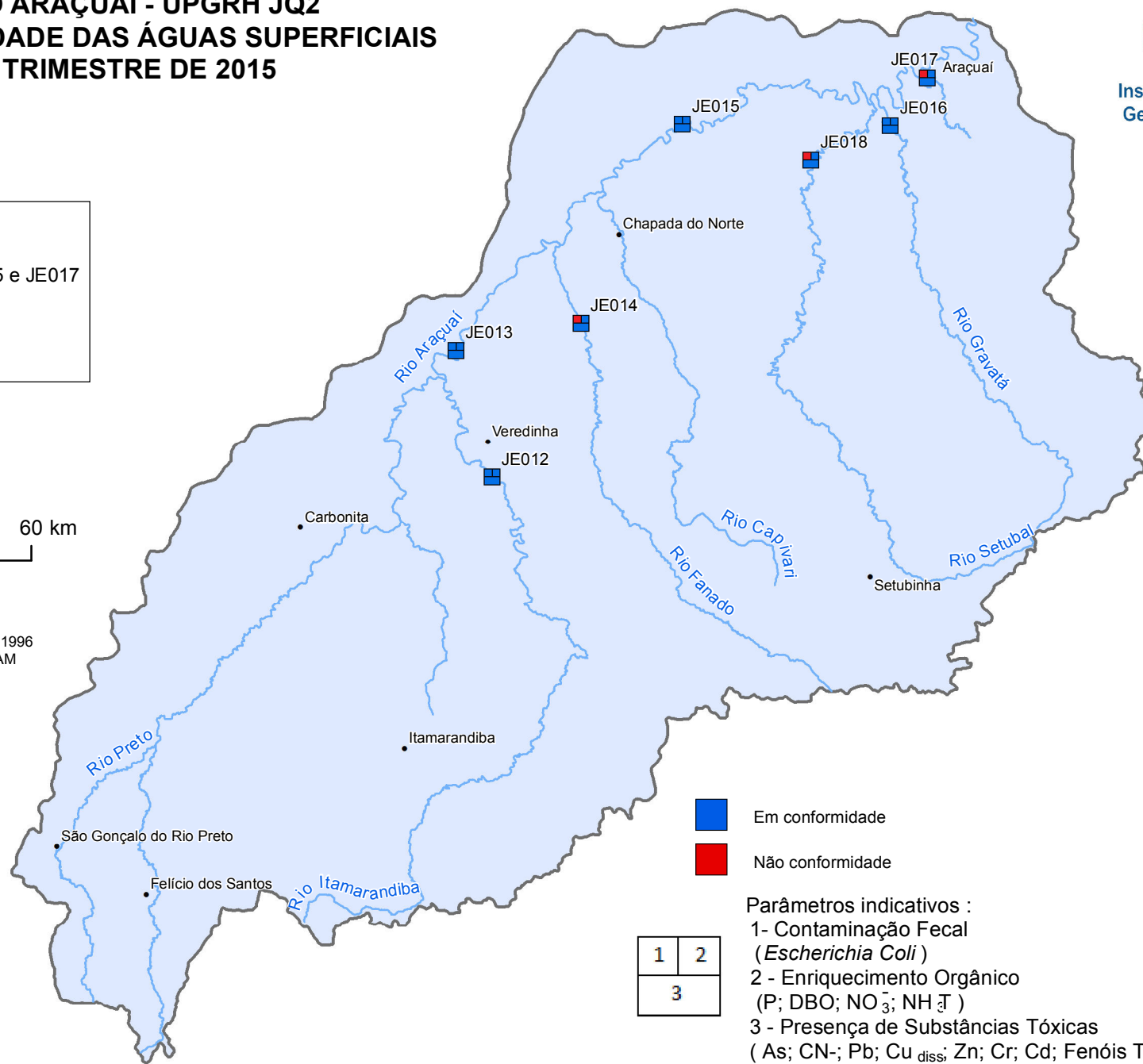
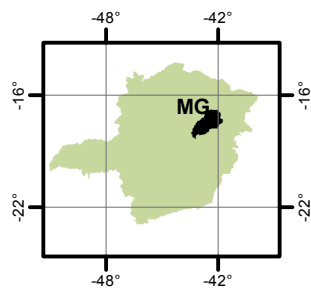
1:1.000.000



Projeção: Latitude/Longitude
Datum SAD69

Fonte: Base Digital GeoMINAS / Prodemge, 1996
Dados de qualidade das águas: 2015 - IGAM
Execução: IGAM/2015

LOCALIZAÇÃO



- Em conformidade
- Não conformidade

Parâmetros indicativos :

- 1 - Contaminação Fecal (*Escherichia Coli*)
- 2 - Enriquecimento Orgânico (P; DBO; NO_3^- ; NH_4^+)
- 3 - Presença de Substâncias Tóxicas (As; CN⁻; Pb; Cu_{diss} ; Zn; Cr; Cd; Fenóis Totais; Hg)

1	2
3	

17°0'0"S

17°0'0"S

17°30'0"S

17°30'0"S

18°0'0"S

18°0'0"S

44°0'0"W

43°30'0"W

43°0'0"W

42°30'0"W

42°0'0"W