

45°30'0"W

45°0'0"W

44°30'0"W

44°0'0"W

# BACIAS DOS RIOS JEQUITÁI E PACUÍ - UPGRH SF6

## PANORAMA DA QUALIDADE DAS ÁGUAS SUPERFICIAIS

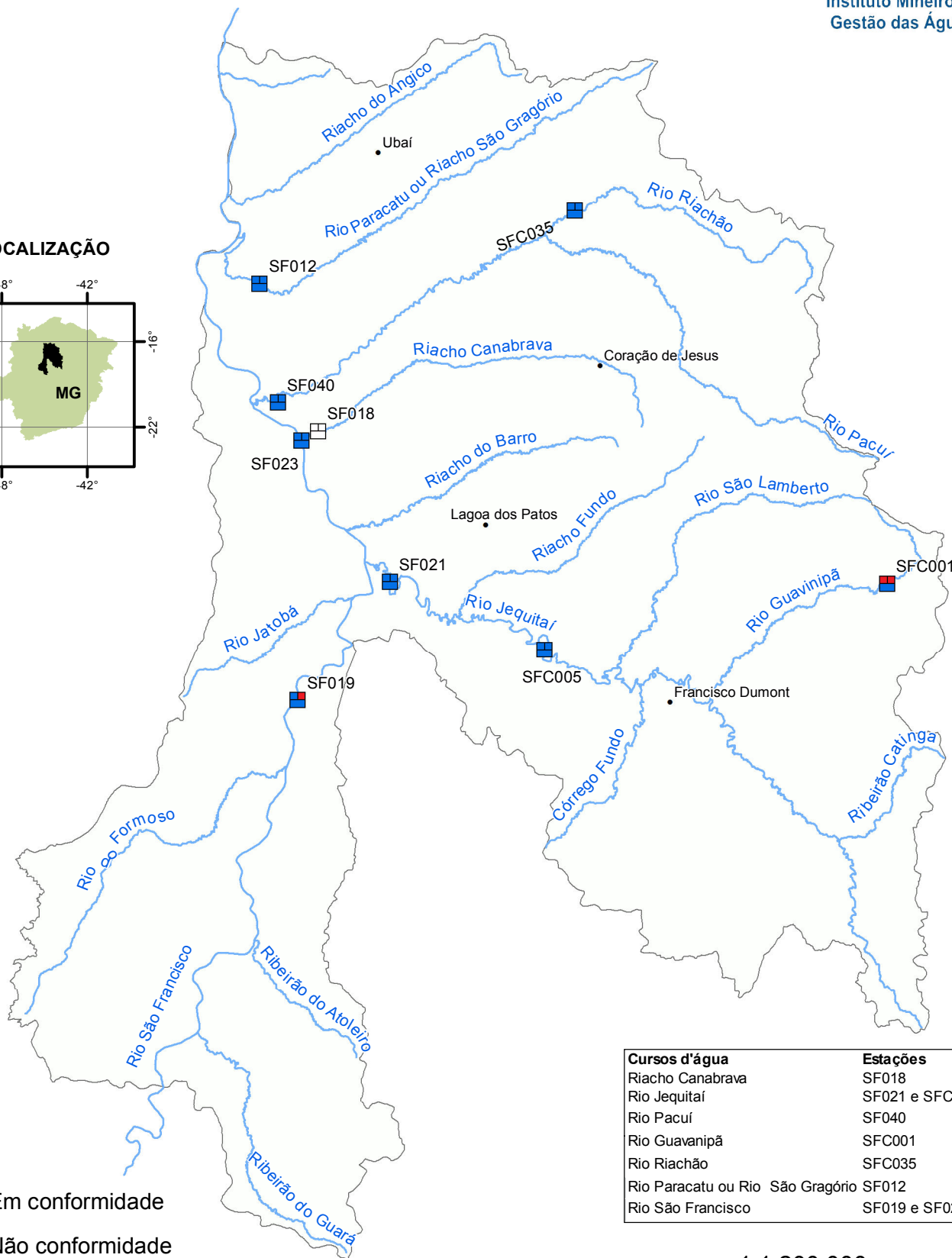
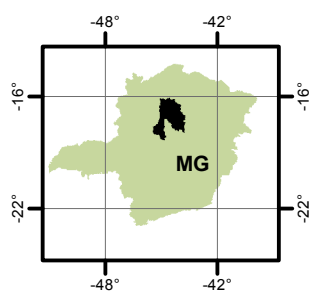
### QUARTO TRIMESTRE DE 2015



Instituto Mineiro de  
Gestão das Águas



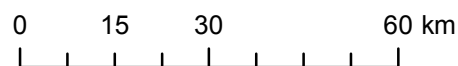
#### LOCALIZAÇÃO



- Em conformidade
- Não conformidade

Cursos d'água	Estações
Riacho Canabrava	SF018
Rio Jequitai	SF021 e SFC005
Rio Pacuí	SF040
Rio Guavinipã	SFC001
Rio Riachão	SFC035
Rio Paracatu ou Rio São Gragório	SF012
Rio São Francisco	SF019 e SF023

1:1.200.000



Projeção: Latitude/Longitude  
Datum SAD69

Fonte: Base Digital GeoMINAS / Prodemge, 1996  
Dados de qualidade das águas: 2015 - IGAM  
Execução: IGAM/2016

Parâmetros indicativos :

- 1- Contaminação Fecal (*Escherichia Coli*)
- 2 - Enriquecimento Orgânico (P; DBO;  $\text{NO}_3^-$ ;  $\text{NH}_3\text{T}$ )
- 3 - Presença de Substâncias Tóxicas (As; CN $^-$ ; Pb; Cu $_{\text{diss}}$ ; Zn; Cr; Cd; Fenóis Totais; Hg)

1	2
3	

16°0'0"S

16°30'0"S

17°0'0"S

17°30'0"S

18°0'0"S

18°30'0"S

16°0'0"S

16°30'0"S

17°0'0"S

17°30'0"S

18°0'0"S

18°30'0"S

45°30'0"W

45°0'0"W

44°30'0"W

44°0'0"W