

46°30'0"W

46°0'0"W

45°30'0"W

45°0'0"W

# ALTO RIO SÃO FRANCISCO - UPGRH SF1

## PANORAMA DA QUALIDADE DAS ÁGUAS SUPERFICIAIS

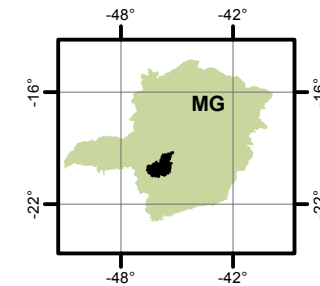
### PRIMEIRO TRIMESTRE DE 2016



Curso d'água	Estação
Rio São Francisco	SF001, SF003, SF005, SF006 e SF010
Rio São Miguel	SF002
Rio Preto	SF004
Rio Santana	SF008

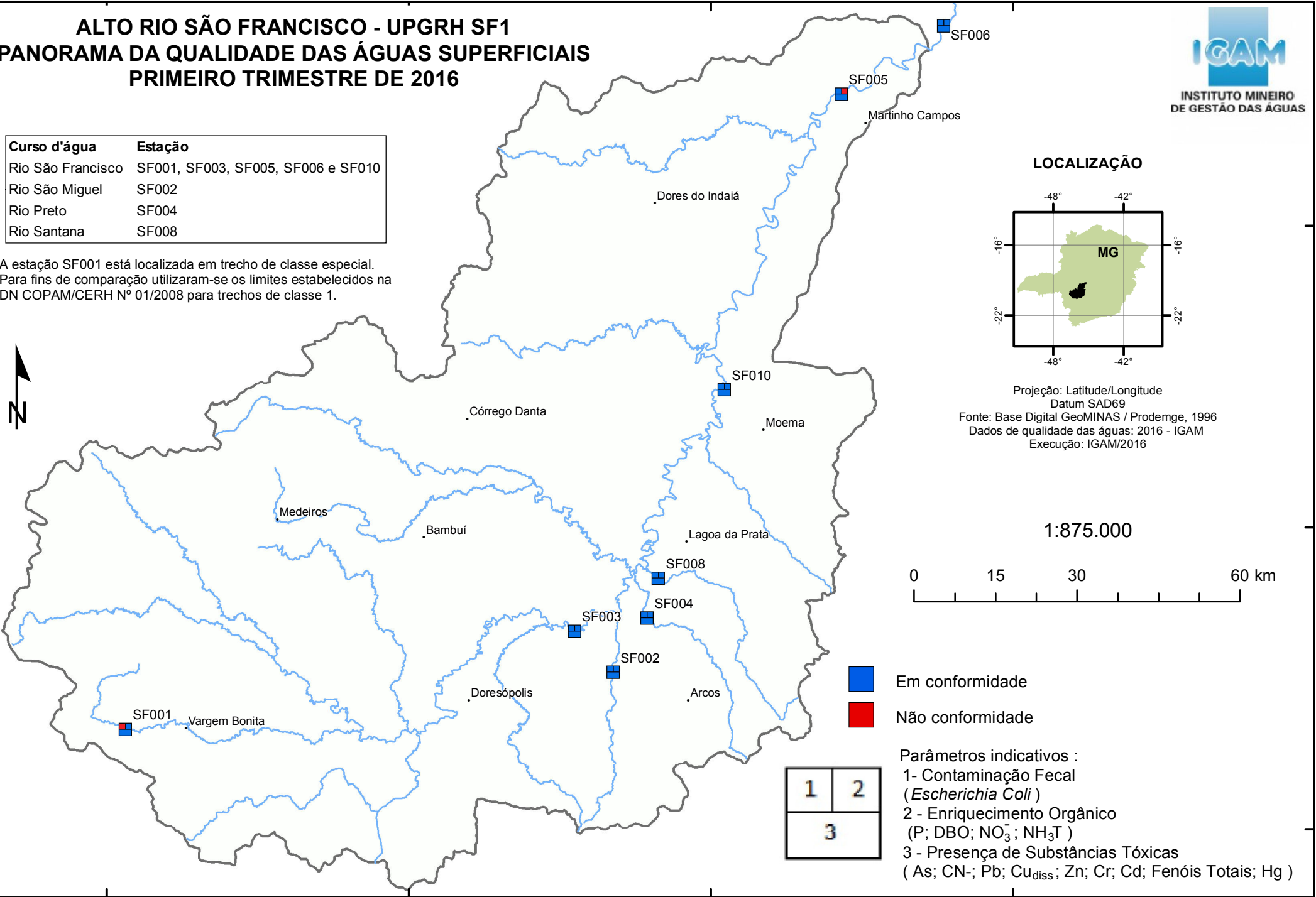
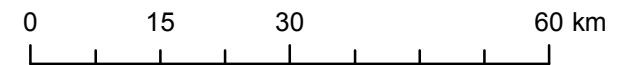
A estação SF001 está localizada em trecho de classe especial.  
 Para fins de comparação utilizaram-se os limites estabelecidos na  
 DN COPAM/CERH N° 01/2008 para trechos de classe 1.

#### LOCALIZAÇÃO



Projeção: Latitude/Longitude  
 Datum SAD69  
 Fonte: Base Digital GeoMINAS / Prodemge, 1996  
 Dados de qualidade das águas: 2016 - IGAM  
 Execução: IGAM/2016

1:875.000



- Em conformidade
- Não conformidade

1	2
3	

Parâmetros indicativos :

- 1- Contaminação Fecal (*Escherichia Coli*)
- 2 - Enriquecimento Orgânico (P; DBO; NO<sub>3</sub><sup>-</sup>; NH<sub>3</sub>T)
- 3 - Presença de Substâncias Tóxicas (As; CN<sup>-</sup>; Pb; Cu<sub>diss</sub>; Zn; Cr; Cd; Fenóis Totais; Hg)

46°30'0"W

46°0'0"W

45°30'0"W

45°0'0"W

19°30'0"S

20°0'0"S

20°30'0"S

19°30'0"S

20°0'0"S

20°30'0"S