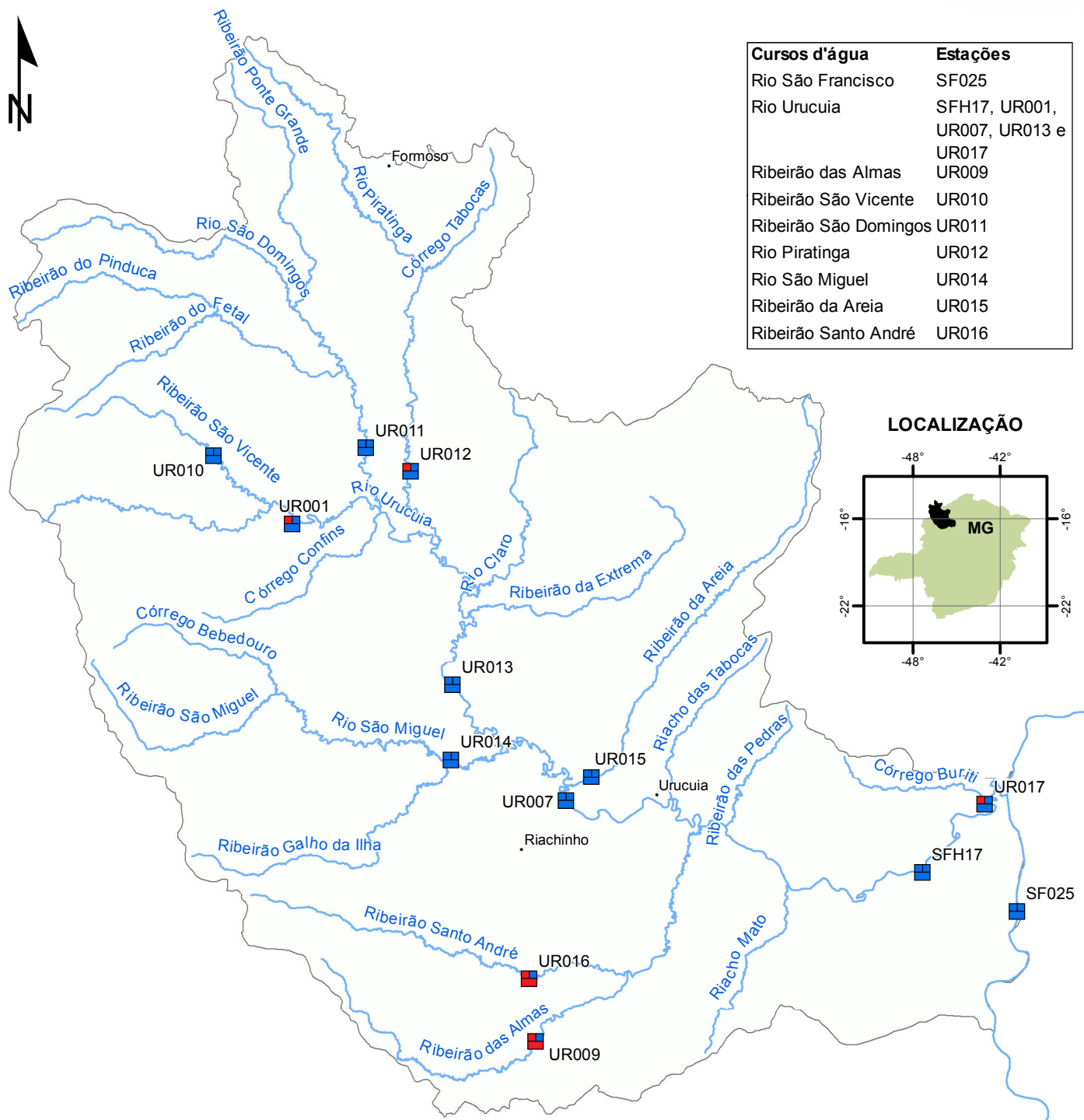


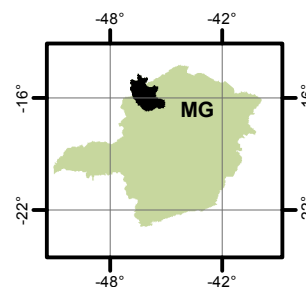
BACIA DO RIO URUCUIA - UPGRH SF8 PANORAMA DA QUALIDADE DAS ÁGUAS SUPERFICIAIS PRIMEIRO TRIMESTRE DE 2016



| Cursos d'água | Estações |
|-----------------------|------------------------------------|
| Rio São Francisco | SF025 |
| Rio Urucuia | SFH17, UR001, UR007, UR013 e UR017 |
| Ribeirão das Almas | UR009 |
| Ribeirão São Vicente | UR010 |
| Ribeirão São Domingos | UR011 |
| Rio Piratinga | UR012 |
| Rio São Miguel | UR014 |
| Ribeirão da Areia | UR015 |
| Ribeirão Santo André | UR016 |



LOCALIZAÇÃO



15°0'0"S

15°0'0"S

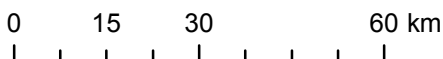
16°0'0"S

16°0'0"S

17°0'0"S

17°0'0"S

1:1.225.000



- Em conformidade
- Não conformidade

| | |
|---|---|
| 1 | 2 |
| 3 | |

Parâmetros indicativos :

- 1- Contaminação Fecal (*Escherichia Coli*)
- 2 - Enriquecimento Orgânico (P; DBO; NO₃⁻; NH₃T)
- 3 - Presença de Substâncias Tóxicas (As; CN⁻; Pb; Cu_{diss}; Zn; Cr; Cd; Fenóis Totais; Hg)

Projeção: Latitude/Longitude
Datum SAD69

Fonte: Base Digital GeoMINAS / Prodemge, 1996
Dados de qualidade das águas: 2016 - IGAM
Execução: IGAM/2016