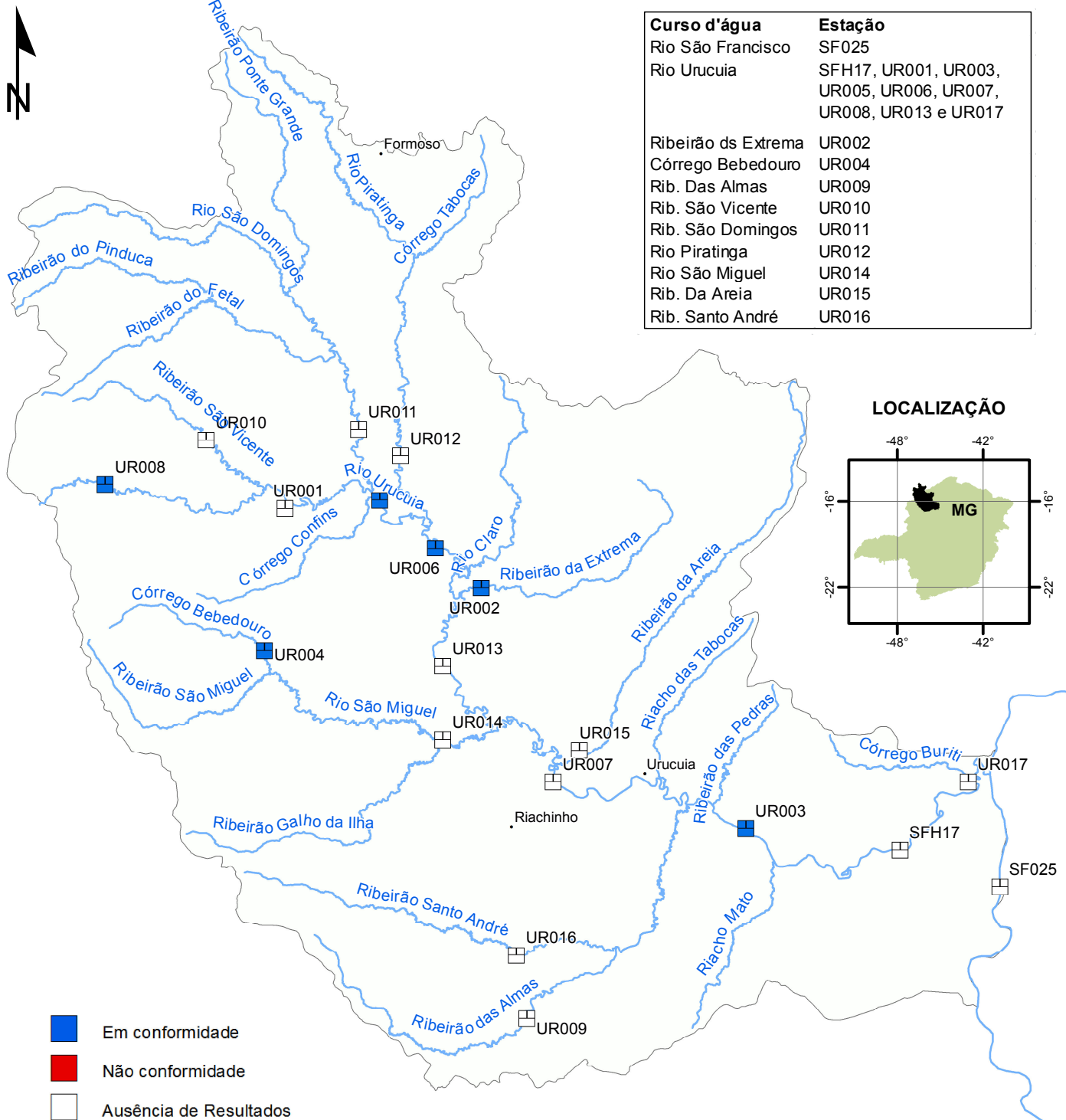
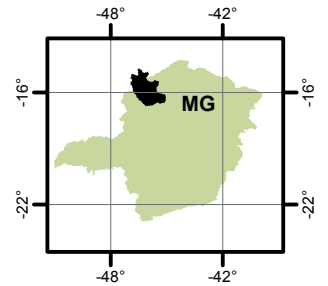


# BACIA DO RIO URUCUIA - UPGRH SF8 PANORAMA DA QUALIDADE DAS ÁGUAS SUPERFICIAIS PRIMEIRO TRIMESTRE DE 2017



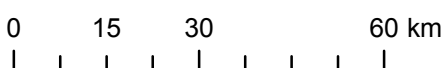
Curso d'água	Estação
Rio São Francisco	SF025
Rio Urucuia	SFH17, UR001, UR003, UR005, UR006, UR007, UR008, UR013 e UR017
Ribeirão ds Extrema	UR002
Córrego Bebedouro	UR004
Rib. Das Almas	UR009
Rib. São Vicente	UR010
Rib. São Domingos	UR011
Rio Piratinga	UR012
Rio São Miguel	UR014
Rib. Da Areia	UR015
Rib. Santo André	UR016

### LOCALIZAÇÃO



- Em conformidade
- Não conformidade
- Ausência de Resultados

1:1.225.000



Projeção: Latitude/Longitude  
Datum SIRGAS 2000  
Fonte: Base Digital GeoMINAS / Prodemge, 1996  
Dados de qualidade das águas: 2017 - IGAM  
Execução: IGAM/2017

1	2
3	

Parâmetros indicativos :  
 1- Contaminação Fecal (*Escherichia Coli*)  
 2 - Enriquecimento Orgânico (P; DBO; NO<sub>3</sub><sup>-</sup>; NH<sub>3</sub>T)  
 3 - Presença de Substâncias Tóxicas (As; CN<sup>-</sup>; Pb; Cu<sub>diss</sub>; Zn; Cr; Cd; Fenóis Totais; Hg)