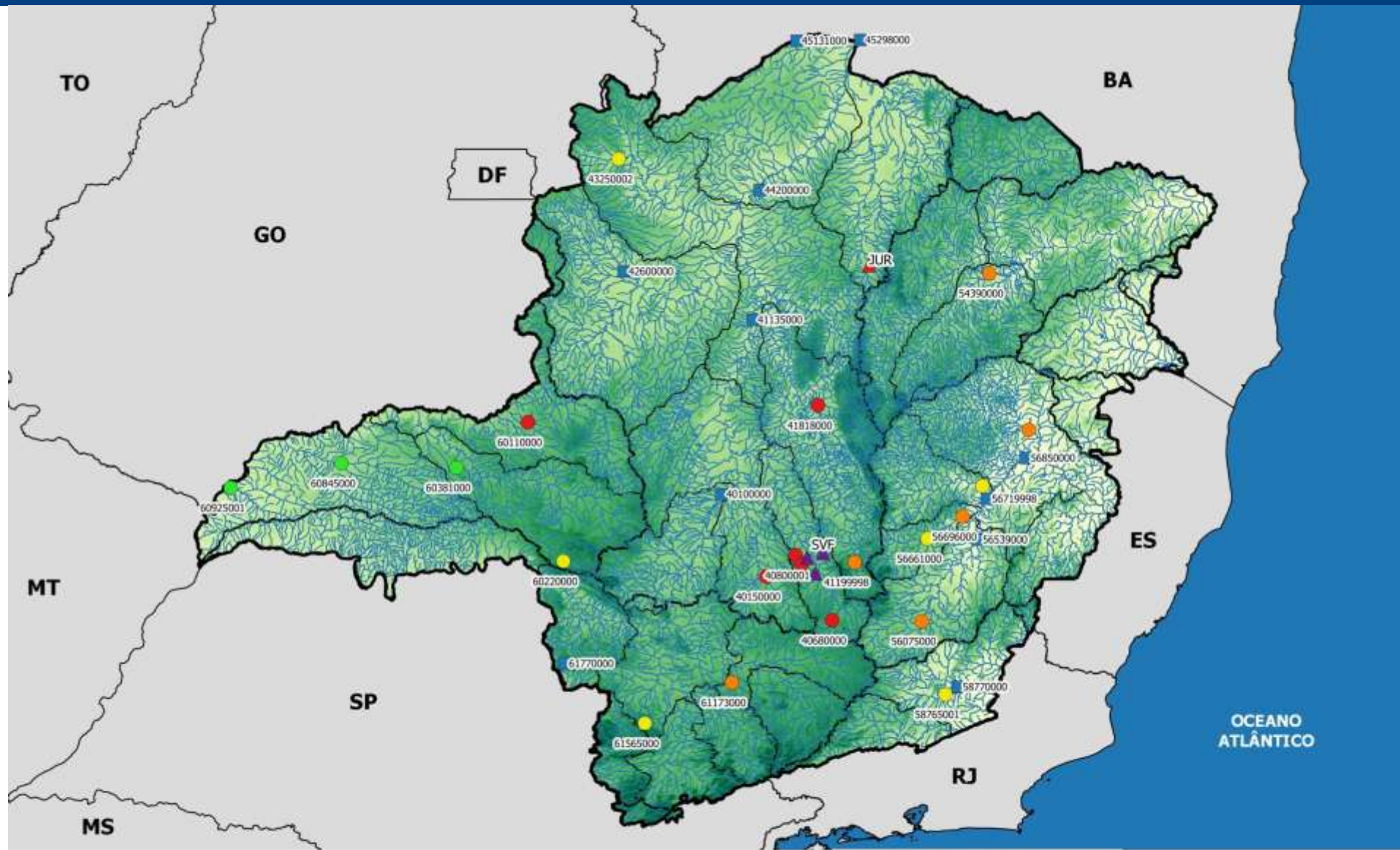


# SALA DE SITUAÇÃO

## Monitoramento Hidrológico de Minas Gerais



Legenda:

Estados

Minas Gerais

Bacias Federais

UPGRH's

Hidrografia

Altitude

223.00

500.25

777.50

1054.75

1332.00

Estações Monitoradas

Normal

Atenção

Alerta

Restrição

Estações em Rios Federais

Reservatórios Monitorados

Sem Classificação

Restrição

Igam

SECRETARIA DE GESTÃO DE RECURSOS HÍDRICOS  
SUPERINTENDÊNCIA DE GESTÃO DE RECURSOS HÍDRICOS

MINAS GERAIS

# SALA DE SITUAÇÃO

## Monitoramento Hidrológico de Minas Gerais

### 1- Monitoramento dos Rios Estaduais – Classificação conforme critérios da DN CERH-MG nº49/2015

SÃO FRANCISCO – Estações Telemétricas ANA													
Código	Nome da Estação	Rio	Municípios Atingidos	Q <sub>7,10</sub> (m <sup>3</sup> /s)	200% Q <sub>7,10</sub> (m <sup>3</sup> /s)	31/07/17	01/08/17	02/08/17	03/08/17	04/08/17	05/08/17	06/08/17	Estado
40800001	Ponte Nova do Paraopeba	Paraopeba	-	15,41	30,82	9,37	8,92	9,14	9,14	8,69	8,69	8,69	Restrição
Código	Nome da Estação	Rio	Municípios Atingidos	Q <sub>7,10</sub> (m <sup>3</sup> /s)	200% Q <sub>7,10</sub> (m <sup>3</sup> /s)	27/07/17	28/07/17	29/07/17	30/07/17	31/07/17	01/08/17	02/08/17	Estado
40150000	Carmo do Cajuru	Pará	-	9,87	19,74	4,36	4,36	4,36	4,36	4,36	4,36	4,36	Restrição
Código	Nome da Estação	Rio	Municípios Atingidos	Q <sub>7,10</sub> (m <sup>3</sup> /s)	200% Q <sub>7,10</sub> (m <sup>3</sup> /s)	10/08/17	11/08/17	12/08/17	13/08/17	14/08/17	15/08/17	16/08/17	Estado
40680000	Entre Rios de Minas	Brumado	-	1,58	3,16	0,56	0,56	0,56	0,55	0,56	0,56	0,55	Restrição

SÃO FRANCISCO – Dados COPASA													
Código	Nome da Estação	Rio	Municípios Atingidos	Q <sub>7,10</sub> (m <sup>3</sup> /s)	200% Q <sub>7,10</sub> (m <sup>3</sup> /s)	10/08/17	11/08/17	12/08/17	13/08/17	14/08/17	15/08/17	16/08/17	Estado
41199998	Honório Bicalho-Montante	das Velhas	-	10,25	20,5	9,5	9,5	9,5	9,5	10,2	9,7	9,5	Alerta

## SALA DE SITUAÇÃO

## Monitoramento Hidrológico de Minas Gerais

## SÃO FRANCISCO – Estações ANA/CPRM

Código	Nome da Estação	Rio	Municípios Atingidos	Q7,10 (m³/s)	200% Q7,10 (m³/s)	01/08/17	02/08/17	03/08/17	04/08/17	05/08/17	06/08/17	07/08/17	Estado
41818000	Santo Hipólito	das Velhas	-	45,5	91	27,20	26,70	26,70	27,20	27,70	27,20	27,70	Restrição
Código	Nome da Estação	Rio	Municípios Atingidos	Q7,10 (m³/s)	200% Q7,10 (m³/s)	31/07/17	01/08/17	02/08/17	03/08/17	04/08/17	05/08/17	06/08/17	Estado
40811100	Jardim	Serra Azul	-	0,15	0,3	0,06	0,05	0,05	0,05	0,05	0,05	0,05	Restrição
Código	Nome da Estação	Rio	Municípios Atingidos	Q7,10 (m³/s)	200% Q7,10 (m³/s)	31/07/17	01/08/17	02/08/17	03/08/17	04/08/17	05/08/17	06/08/17	Estado
43250002	Burititis Jusante	Urucuia	-	2,1	4,14	2,29	2,29	2,10	1,92	1,92	1,92	1,92	Atenção

## DOCE – Estações Telemétricas ANA

Código	Nome da Estação	Rio	Municípios Atingidos	Q7,10 (m³/s)	200% Q7,10 (m³/s)	10/08/17	11/08/17	12/08/17	13/08/17	14/08/17	15/08/17	16/08/17	Estado
56110005	Ponte Nova - Jusante	Piranga	-	27,42	54,84	15,37	14,64	DI	DI	DI	DI	19,97	-
56696000	Mário de Carvalho	Piracicaba	-	26,43	52,86	16,82	15,96	15,77	15,58	15,41	15,0	14,86	Alerta
56825000	Naque Velho	Santo Antônio	-	30,12	60,24	43,3	43,52	43,67	44,26	43,19	16,65	18,07	Atenção
Código	Nome da Estação	Rio	Municípios Atingidos	Q7,10 (m³/s)	200% Q7,10 (m³/s)	25/07/17	26/07/17	27/07/17	28/07/17	29/07/17	30/07/17	31/07/17	Estado
56661000	Nova Era Telemétrica	Piracicaba	-	17,0	34	13,8	13,8	13,8	15,0	14,4	14,4	18,0	Atenção

## SALA DE SITUAÇÃO

## Monitoramento Hidrológico de Minas Gerais

## DOCE – Estações ANA/CPRM

Código	Nome da Estação	Rio	Municípios Atingidos	Q7,10 (m³/s)	200% Q7,10 (m³/s)	29/06/17	30/06/17	01/07/17	02/07/17	03/07/17	04/07/17	05/07/17	Estado
56075000	Porto Firme	Piranga	-	20,7	41,4	19,70	19,10	18,50	18,50	18,20	18,00	18,00	Alerta
Código	Nome da Estação	Rio	Municípios Atingidos	Q7,10 (m³/s)	200% Q7,10 (m³/s)	31/07/17	01/08/17	02/08/17	03/08/17	04/08/17	05/08/17	06/08/17	Estado
56891900	Vila Matias	Suaçuí Grande	-	13,48	26,96	7,13	7,13	7,13	7,01	6,89	6,89	6,89	Alerta

## PARAÍBA DO SUL – Estações Telemétricas ANA

Código	Nome da Estação	Rio	Municípios Atingidos	Q7,10 (m³/s)	200% Q7,10 (m³/s)	10/08/17	11/08/17	12/08/17	13/08/17	14/08/17	15/08/17	16/08/17	Estado
58765001	Usina Maurício	Novo	-	4,35	8,7	6,02	5,48	4,93	4,92	6,68	8,00	8,00	Atenção

## GRANDE – Estações ANA/CPRM

Código	Nome da Estação	Rio	Municípios Atingidos	Q7,10 (m³/s)	200% Q7,10 (m³/s)	26/07/17	27/07/17	28/07/17	29/07/17	30/07/17	31/07/17	01/08/17	Estado
61173000	Usina Couro do Cervo	do Cervo	-	1,6	3,16	1,60	1,57	1,57	1,57	1,57	1,57	1,53	Alerta
Código	Nome da Estação	Rio	Municípios Atingidos	Q7,10 (m³/s)	200% Q7,10 (m³/s)	01/08/17	02/08/17	03/08/17	04/08/17	05/08/17	06/08/17	07/08/17	Estado
61565000	Cach. Poço Fundo	Machado	-	1,1	2,2	1,91	1,91	1,91	1,91	2,08	2,08	1,91	Atenção

## SALA DE SITUAÇÃO

## Monitoramento Hidrológico de Minas Gerais

## PARANAÍBA – Estações ANA/CPRM

Código	Nome da Estação	Rio	Municípios Atingidos	Q7,10 (m³/s)	200% Q7,10 (m³/s)	01/08/17	02/08/17	03/08/17	04/08/17	05/08/17	06/08/17	07/08/17	Estado
60925001	Ponte São Domingos	São Domingos	-	1,7	3,34	11,8	11,8	11,8	11,8	11,8	11,8	11,8	Normal
60845000	Ituiutaba	Tijuco	-	9,6	19,2	32,0	32,0	31,4	30,7	30,7	29,5	29,5	Normal
60381000	Faz. Letreiro	Uberabinha	-	2,7	5,36	5,41	5,14	5,41	5,14	5,04	5,14	4,95	Normal
Código	Nome da Estação	Rio	Municípios Atingidos	Q7,10 (m³/s)	200% Q7,10 (m³/s)	31/07/17	01/08/17	02/08/17	03/08/17	04/08/17	05/08/17	06/08/17	Estado
60220000	Desemboque	Araguari	-	6,4	12,74	10,6	10,6	10,6	10,6	10,2	10,2	10,2	Atenção
Código	Nome da Estação	Rio	Municípios Atingidos	Q7,10 (m³/s)	200% Q7,10 (m³/s)	15/07/17	16/07/17	17/07/17	18/07/17	19/07/17	20/07/17	21/07/17	Estado
60110000	Abadia dos Dourados	Dourados	-	2,8	5,68	0,28	0,11	0,11	0,11	0,11	0,11	0,11	Restrição

## JEQUITINHONHA – Estações ANA/CPRM

Código	Nome da Estação	Rio	Municípios Atingidos	Q <sub>7,10</sub> (m³/s)	200% Q <sub>7,10</sub> (m³/s)	24/07/17	25/07/17	26/07/17	27/07/17	28/07/17	29/07/17	30/07/17	Estado
54390000	Pega	Araçuaí	-	11,6	23,2	9,07	8,65	8,44	8,24	8,04	7,84	7,65	Alerta

# SALA DE SITUAÇÃO

## Monitoramento Hidrológico de Minas Gerais

SÃO FRANCISCO - Reservatórios COPASA - RMBH				
Sistema	Reservatório	Municípios Abrangidos	Volume atual (m <sup>3</sup> /s) (16/08/17)	Estado
Paraopeba	Rio Manso	Crucilândia, Bonfim, Brumadinho, Rio Manso e Itatiaiuçu.	110.436.950	-
	Serra Azul	Itaúna, Mateus Leme, Igarapé e Juatuba.	24.801.162	-
	Vargem das Flores	Betim e Contagem.	18.794.995	-

SÃO FRANCISCO - Reservatórios COPASA				
Sistema	Reservatório	Municípios Abrangidos	Volume atual (m <sup>3</sup> /s) (16/08/17)	Estado
Juramento	Juramento	Juramento.	9.997.031,71	Restrição

LEGENDA				
Normal	Atenção	Alerta	Restrição	DI – Dados Indisponíveis





# SALA DE SITUAÇÃO

## Monitoramento Hidrológico de Minas Gerais

Estações em Rios Federais – Bacia do Rio Doce											
Código	Nome	Rio	Q7,10 (m <sup>3</sup> /s)	Q95 (m <sup>3</sup> /s)*	10/08/17	11/08/17	12/08/17	13/08/17	14/08/17	15/08/17	16/08/17
56719998	Belo Oriente	Doce	97,69	128,2	67,22	67,49	67,04	66,25	66,23	66,36	66,08
56539000	Cach. dos Óculos	Doce	81,43	97	47,54	47,46	46,94	47,23	47,46	47,46	47,76
Código	Nome	Rio	Q7,10 (m <sup>3</sup> /s)	Q95 (m <sup>3</sup> /s)*	31/07/17	01/08/17	02/08/17	03/08/17	04/08/17	05/08/17	06/08/17
56850000	Governador Valadares	Doce	171,4	216	108,0	105,0	99,1	99,1	102,0	105,0	105,0

Estação em Rios Federais – Bacia Paraíba do Sul											
Código	Nome	Rio	Q7,10 (m <sup>3</sup> /s)	Q95 (m <sup>3</sup> /s)*	10/08/17	11/08/17	12/08/17	13/08/17	14/08/17	15/08/17	16/08/17
58770000	Cataguases	Pomba	27,45	36,30	24,41	23,5	22,24	20,85	21,17	26,49	24,76

Estações em Rios Federais - Bacia do Rio Grande											
Código	Nome	Rio	Q7,10 (m <sup>3</sup> /s)	Q95 (m <sup>3</sup> /s)*	31/07/17	01/08/17	02/08/17	03/08/17	04/08/17	05/08/17	06/08/17
61770000	Faz. Carvalhais	Pinheirinho	0,41	0,99	1,13	1,13	1,13	1,13	0,93	0,93	0,93

\*Vazão mínima de referência para Rios da União

Parceiros:

