

BACIA DO RIO DAS VELHAS - UPGRH SF5 - Baixo Rio das Velhas

PANORAMA DA QUALIDADE DAS ÁGUAS SUPERFICIAIS

TERCEIRO TRIMESTRE DE 2018

17°30'0"S

18°0'0"S

18°30'0"S

19°0'0"S

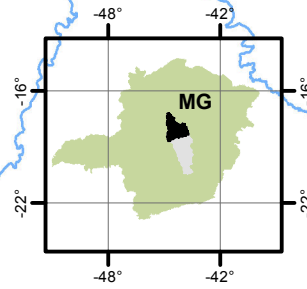
17°30'0"S

18°0'0"S

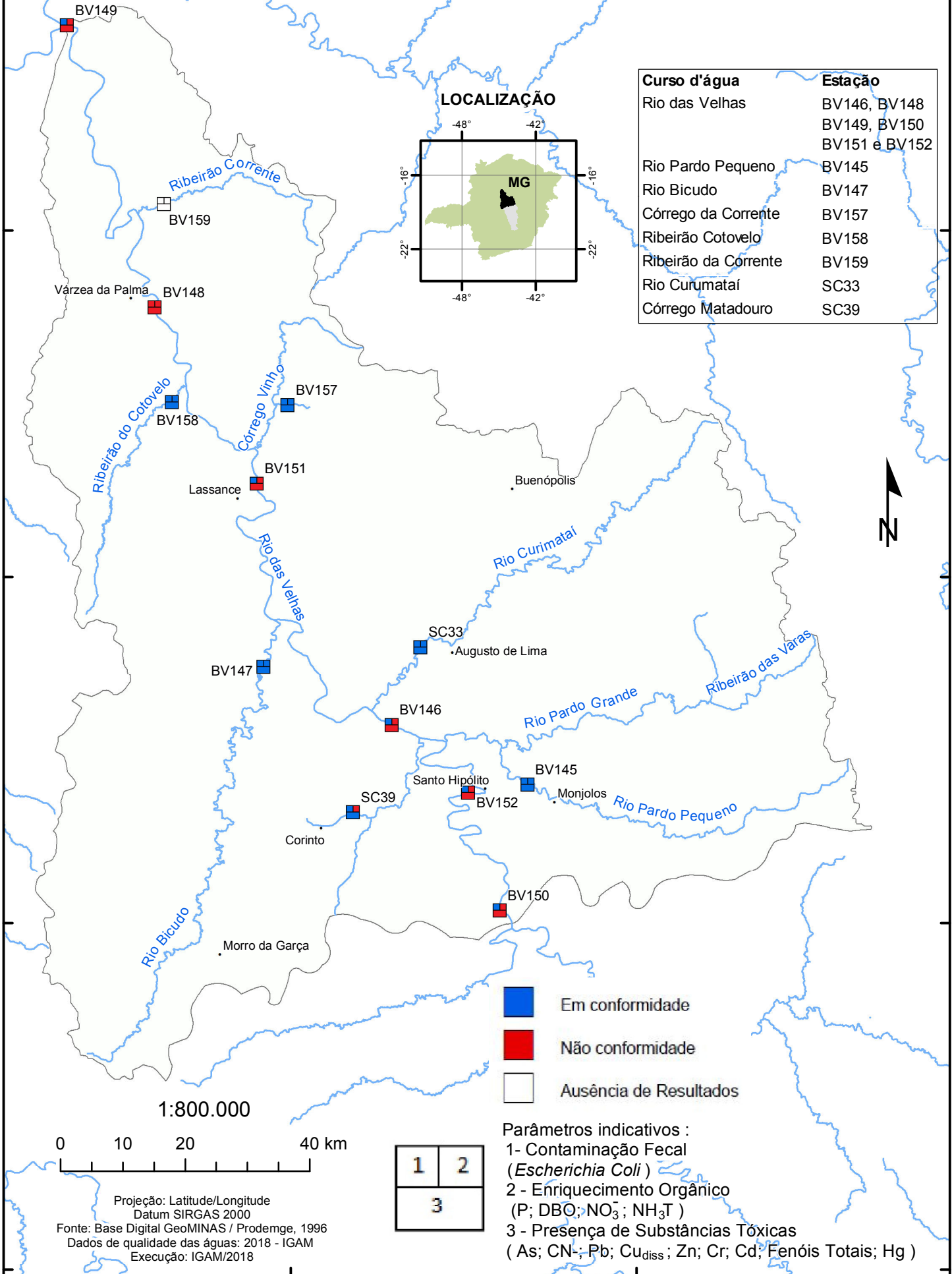
18°30'0"S

19°0'0"S

LOCALIZAÇÃO



Curso d'água	Estação
Rio das Velhas	BV146, BV148 BV149, BV150 BV151 e BV152
Rio Pardo Pequeno	BV145
Rio Bicudo	BV147
Córrego da Corrente	BV157
Ribeirão Cotovelo	BV158
Ribeirão da Corrente	BV159
Rio Curumataí	SC33
Córrego Matadouro	SC39



- Em conformidade
- Não conformidade
- Ausência de Resultados

Parâmetros indicativos :

- 1 - Contaminação Fecal (*Escherichia Coli*)
- 2 - Enriquecimento Orgânico (P; DBO₅; NO₃⁻; NH₃T)
- 3 - Presença de Substâncias Tóxicas (As; CN⁻; Pb; Cu_{diss}; Zn; Cr; Cd; Fenóis Totais; Hg)

1:800.000

0 10 20 40 km

Projeção: Latitude/Longitude
Datum SIRGAS 2000

Fonte: Base Digital GeoMINAS / Prodemge, 1996
Dados de qualidade das águas: 2018 - IGAM
Execução: IGAM/2018

1	2
3	