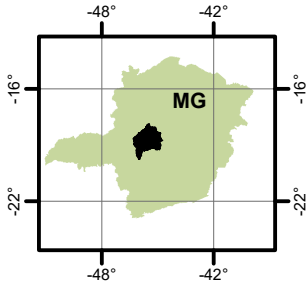


ENTORNO DA REPRESA DE TRÊS MARIAS - CH SF4

PANORAMA DA QUALIDADE DAS ÁGUAS SUPERFICIAIS 2021



LOCALIZAÇÃO



18°0'0"S

18°0'0"S

18°30'0"S

18°30'0"S

19°0'0"S

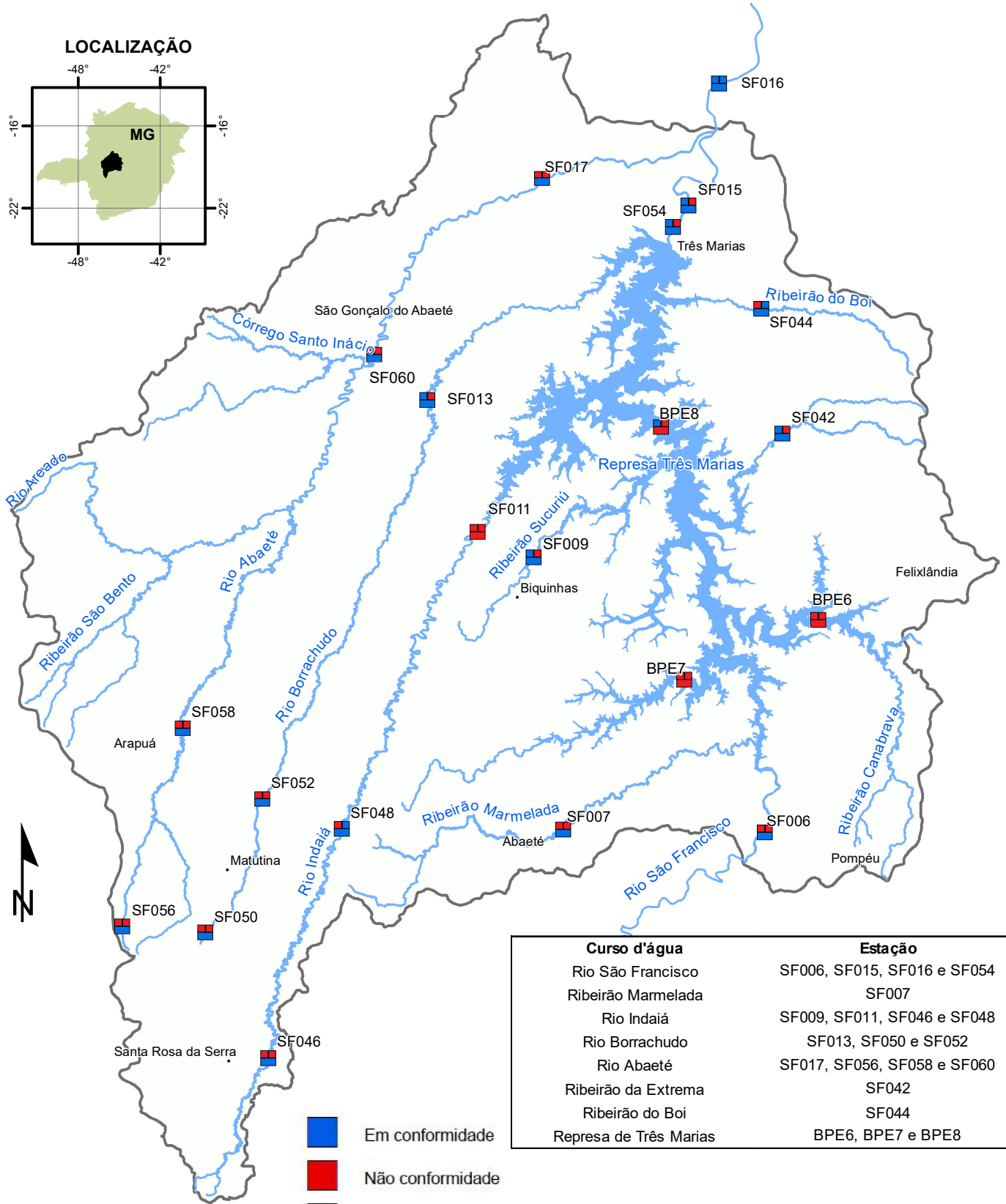
19°0'0"S

19°30'0"S

19°30'0"S

20°0'0"S

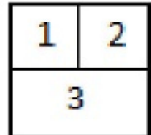
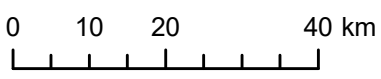
20°0'0"S



Curso d'água	Estação
Rio São Francisco	SF006, SF015, SF016 e SF054
Ribeirão Marmelada	SF007
Rio Indaia	SF009, SF011, SF046 e SF048
Rio Borrachudo	SF013, SF050 e SF052
Rio Abaeté	SF017, SF056, SF058 e SF060
Ribeirão da Extrema	SF042
Ribeirão do Boi	SF044
Represa de Três Marias	BPE6, BPE7 e BPE8

- Em conformidade
- Não conformidade
- Ausência de Resultados

1:990.000



Parâmetros indicativos :

- 1- Contaminação Fecal (*Escherichia Coli*)
- 2 - Enriquecimento Orgânico (P; DBO; NO₃⁻; NH₃T)
- 3 - Presença de Substâncias Tóxicas (As; CN⁻; Pb; Cu_{diss}; Zn; Cr; Cd; Fenóis Totais; Hg)

Projeção: Latitude/Longitude
 Datum SIRGAS 2000
 Dados de qualidade das águas: 2021 - IGAM
 Execução: IGAM/2022