

Figura 226 - Proposta de Enquadramento da Bacia do Rio das Mortes

Convenções Cartográficas

- Sede Municipal
- Limite Estadual
- Limite Municipal
- Hidrografia
- Massa d'água

Legenda

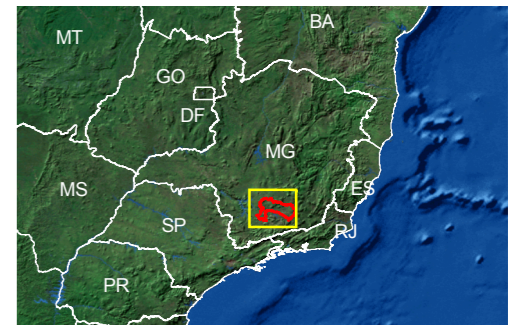
Proposta de Enquadramento

- Classe Especial
- Classe 1
- Classe 2
- Classe 3

Sub-bacias Hidrográficas

- Alto Rio das Mortes
- Rio Elvas
- Médio Rio das Mortes
- Rio Carandaí
- Ribeirão Barba-de-Lobo
- Rio dos Peixes
- Baixo Rio das Mortes
- Baixo do Alto Rio Grande
- Rio do Cervo
- Rio Jacaré
- UPRGH GD2 - Rio das Mortes

Localização



Informações

Fonte dos Dados:
 - Sede Municipal, Distrito, Localidade: IGAM
 - Limite Estadual: IBGE
 - Limite Municipal: IGAM
 - Hidrografia: IGAM
 - UPRGH: IGAM
 - Sub-bacias Hidrográficas, Massa d'água: ECOPLAN, LUME, SKILL
 - Usos da Água: ECOPLAN, LUME, SKILL

Sistema de Coordenadas Geográficas
 Datum SAD69
 Escala 1:725.000

Elaboração: Isabel Rekosky

Data: 07/02/2013



ELABORAÇÃO DO PLANO DIRETOR DE RECURSOS HÍDRICOS

Bacia Hidrográfica do Rio das Mortes: GD2

